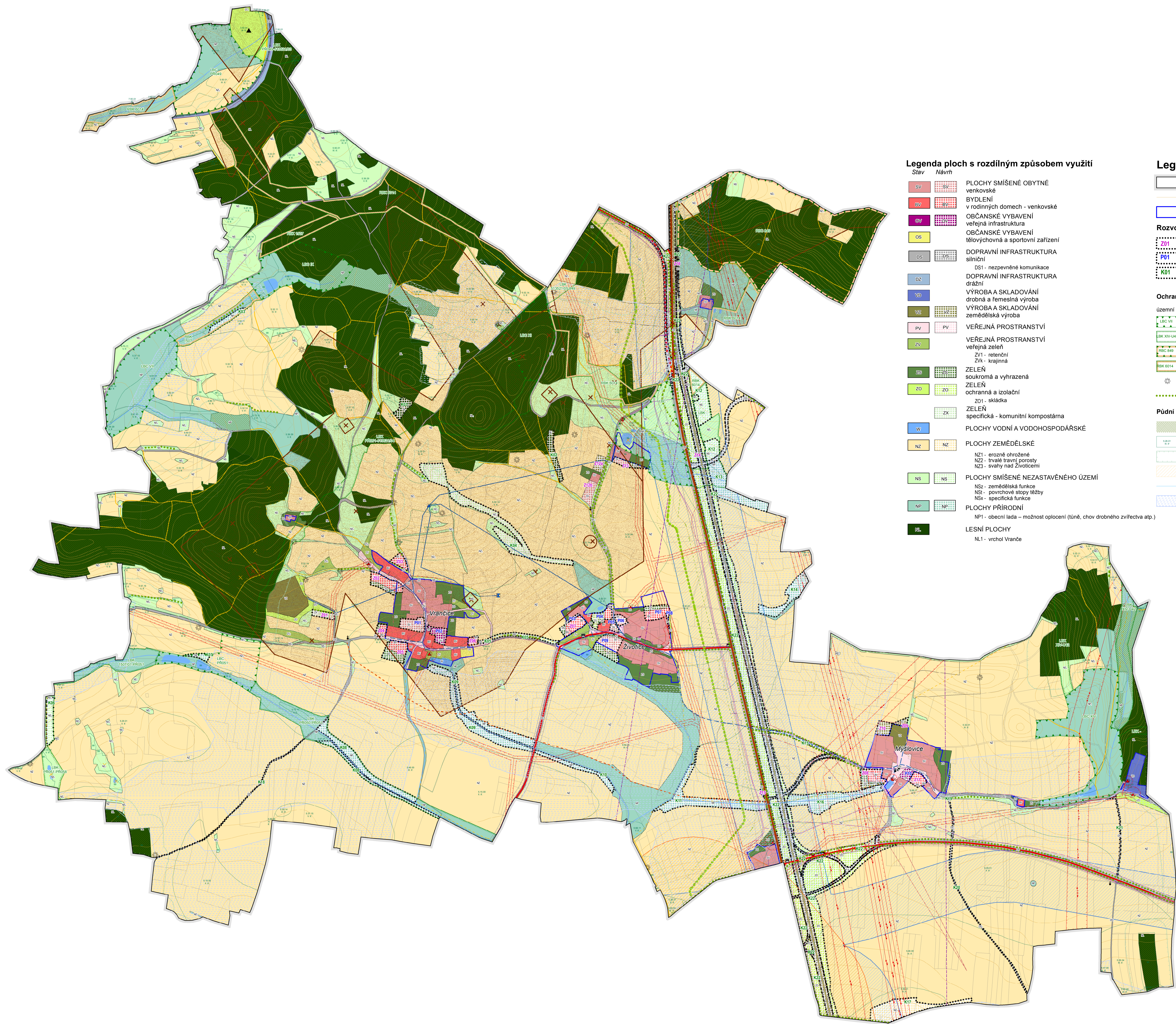
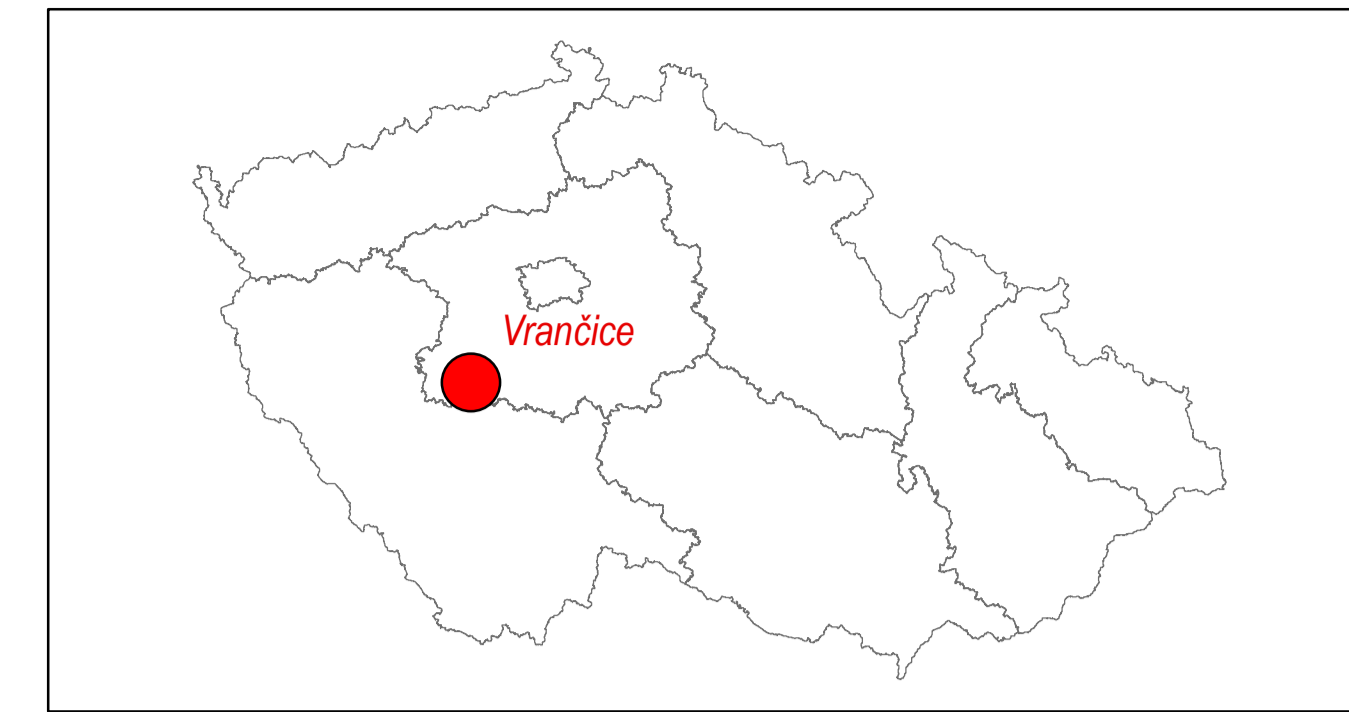


Územní plán Vrančice



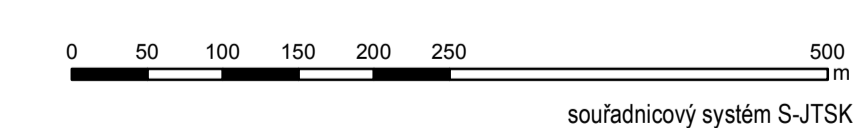
Legenda ploch s rozdílným způsobem využití

Stav	Návrh	Popis
SV	SV	PLOCHY SMÍŠENÉ OBYTNÉ venkovské
BY	BY	BYDLENÍ v rodinných domech - venkovské
OB	OB	OBČANSKÉ VYBAVENÍ veřejná infrastruktura
OS	OS	OBČANSKÉ VYBAVENÍ tělovýchovná a sportovní zařízení
DS	DS	DOPRAVNÍ INFRASTRUKTURA silniční
DZ	DZ	DS1 - nebezpečné komunikace
VB	VB	DOPRAVNÍ INFRASTRUKTURA drážní
VZ	VZ	VÝROBA A SKLADOVÁNÍ drobná a řemeslná výroba
VZ	VZ	VÝROBA A SKLADOVÁNÍ zemědělská výroba
PV	PV	VEŘEJNÁ PROSTRANSTVÍ
PV	PV	VEŘEJNÁ PROSTRANSTVÍ veřejná zeleň
ZV	ZV	ZV1 - retenční ZVK - krajinná
ZS	ZS	ZELEŇ soukromá a vyhrazená
ZO	ZO	ZELEŇ ochranná a izolační
ZK	ZK	ZELEŇ ZO1 - skládka
ZK	ZK	ZELEŇ specifická - komunitní kompostárna
W	W	PLOCHY VODNÍ A VODOHOSPODÁŘSKÉ
NZ	NZ	PLOCHY ZEMĚDĚLSKÉ
NZ	NZ	NZ1 - erozně ohrožené NZ2 - invazivní travní porosty NZ3 - svahy nad živičnicemi
NS	NS	PLOCHY SMÍŠENÉ NEZASTAVĚNÉHO ÚZEMÍ
NS	NS	NSz - zemědělská funkce NSl - povrchové stopy těžby NSs - specifická funkce
NP	NP	PLOCHY PŘÍRODNÍ
NP	NP	NP1 - obecní lada - možnost oplocení (tůně, chov drobného zvířectva atp.)
LE	LE	LESNÍ PLOCHY
LE	LE	NL1 - vrchol Vrančice

Legenda

Vymezení řešeného území	Geologie a horninové prostředí
Vrstevnice	Staré důlní dílo
Zastavěné území ke dni 30.11.2015	Starý povrchový lom
Zastavitelné plochy	Stará ekologická zátěž
Plochy přestavby	Poddolované území
Plochy změn v krajině	Urbanismus a architektura
Ochrana přírody a krajiny	Drobné sakrální stavby
územní systém ekologické stability	Nemovitá kulturní památka
Lokální biocentrum	Území s archeologickými nálezy I. - III. kategorie
Lokální biokoridor	Vodní režim
Regionální biocentrum	Vodní plochy
Regionální biokoridor	Vodní toky
Místo výhledu	Technická infrastruktura
Liniová vegetace	Elektrická stanice 22 kV
Půdní fond	Podzemní kabelové vedení VN - stav
Lesy (dle KM)	Bližze neurčené vedení VN - stav
Hranice BPEJ, kód a třída ochrany	Bližze neurčené vedení VVN - stav
Vzdálenost 50 m od okraje lesa	Bližze neurčené vedení ZVN - stav
Půdy 1. třídy ochrany	Bližze neurčené vedení - návrh
Odvodňovací zařízení	OP elektrického vedení a el. stanice
Odvodněné pozemky	Komunikační vedení
	Radiové směrové spoje
	Vodjojem - stav
	Čerpací stanice vodovodu - stav
	Vodovod - stav
	Vodovod - návrh
	Vedení vysokotlakého plynovodu
	Bezpečnostní pásmo plynovodu
	Koridor pro umístění technické infrastruktury dle ZÚR
	Dopravní infrastruktura
	Autobusové zastávky
	Dálnice - návrh
	Silnice I. třídy - stav
	Silnice I. třídy - ke zrušení
	Železnice
	Silnice III. třídy - stav
	Silnice III. třídy - návrh
	Silnice III. třídy - ke zrušení
	Ostatní komunikace - cesta udržovaná - stav
	Ostatní komunikace - cesta neudržovaná - stav
	Ostatní komunikace - bezmotorové propojení - stav
	Ostatní komunikace - bezmotorové propojení - návrh
	Zemědělská účelová komunikace - obchvat zem. mechanizace - návrh
	Ochranné pásmo silnic
	Koridor pro umístění dopravní stavby dle ZÚR - dálnice D4

ZÁZNAM O ÚČINNOSTI		
správní orgán, který ÚP vydal	Zastupitelstvo obce Vrančice	razítko:
datum nabytí účinnosti ÚP		podpis:
oprávněná úřední osoba pořizovatele	Vladislav Rozmátlý referent odd. územního plánování Městský úřad Pítrám, odbor Stavební úřad a územní plánování	



Projektant: Ing. arch. Milan Salaba Štefánikova 52 160 00 Praha 6	Projizoval: Městský úřad Pítrám Odd. stavební úřad a územní plánování Týřkova 105 265 01 Pítrám	Opisovatel: Obec Vrančice Vrančice 14 802 31
ve spolupráci s územním úřadem Pítrámská 11a 120 00 Praha 2	Oprávněná úřední osoba: Vladislav Rozmátlý	Úřední pečetě: Jaroslava Státníková
Projizovatel: Ing. arch. Milan Salaba, Ing. Štěpán Vlna, Ing. Františka Šatná, Ing. Alena Šmčková, Ing. arch. Jitka Brychtová		
Znak: ÚZEMNÍ PLÁN VRANČICE	Číslo: 01-2017	Stav: A
Klasa: -	Forma: A0	Číslo výkresu: 5
Název výkresu: KOORDINAČNÍ VÝKRES	Mřítko: 1:5 000	