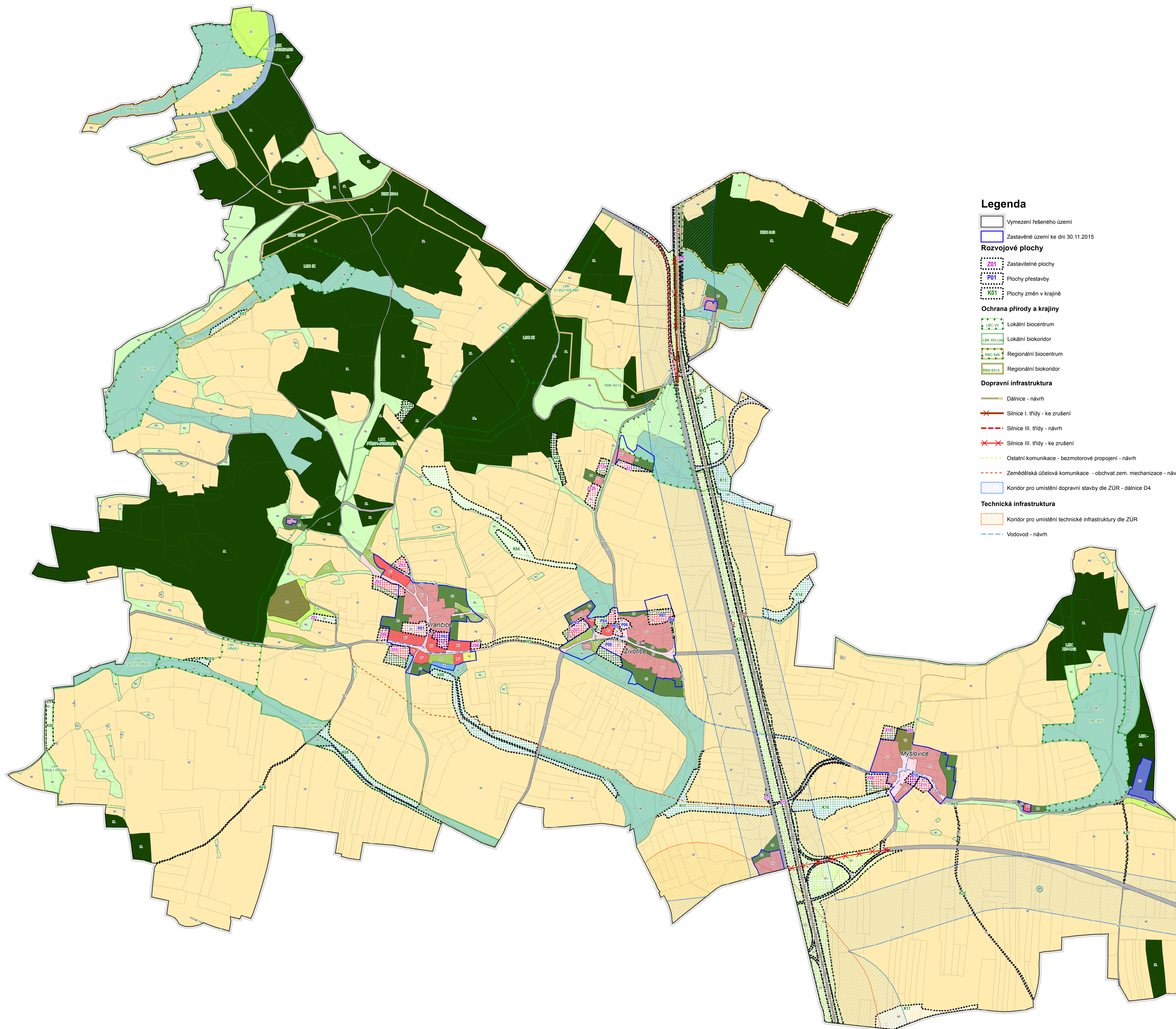
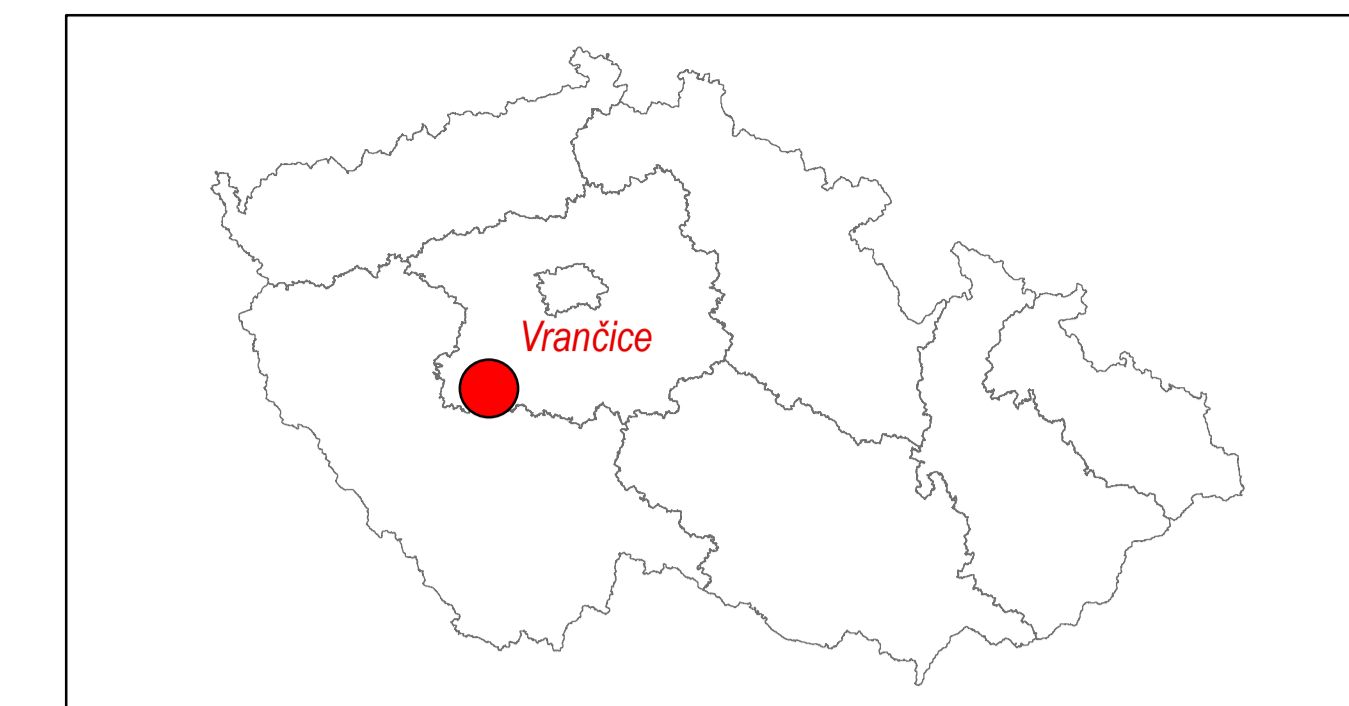


Územní plán Vrančice



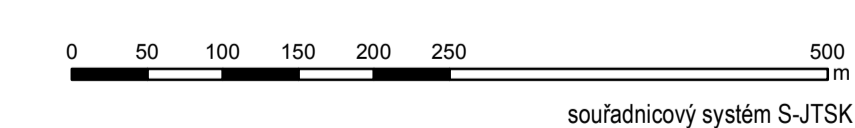
Legenda

- Vymezení řešeného území
- Zastavěné území ke dni 30.11.2015
- Rozvojové plochy**
 - Z01 - Zastavitelné plochy
 - P01 - Plochy přestavby
 - K01 - Plochy změn v krajině
- Ochrana přírody a krajiny**
 - LBC VI - Lokální biocentrum
 - LBK XXV-142 - Lokální biokoridor
 - RBK 014 - Regionální biocentrum
 - RBK 014 - Regionální biokoridor
- Dopravní infrastruktura**
 - Dálnice - návrh
 - Silnice I. třídy - ke zrušení
 - Silnice III. třídy - návrh
 - Silnice III. třídy - ke zrušení
 - Ostatní komunikace - bezmotorové propojení - návrh
 - Zemědělská účelová komunikace - obchvat zem. mechanizace - návrh
 - Koridor pro umístění dopravní stavby dle ZÚR - dálnice D4
- Technická infrastruktura**
 - Koridor pro umístění technické infrastruktury dle ZÚR
 - Vodovod - návrh

Legenda ploch s rozdílným způsobem využití

- | | | |
|--|--|---|
| | | POCHY SMÍŠENÉ OBYTNÉ venkovské |
| | | BYDLENÍ v rodinných domech - venkovské |
| | | OBČANSKÉ VYBAVENÍ veřejná infrastruktura |
| | | OBČANSKÉ VYBAVENÍ tělovýchovná a sportovní zařízení |
| | | DOPRAVNÍ INFRASTRUKTURA silniční |
| | | DS1 - nebezpečné komunikace |
| | | DOPRAVNÍ INFRASTRUKTURA drážní |
| | | VÝROBA A SKLADOVÁNÍ drobná a řemeslná výroba |
| | | VÝROBA A SKLADOVÁNÍ zemědělská výroba |
| | | VEŘEJNÁ PROSTRANSTVÍ |
| | | VEŘEJNÁ PROSTRANSTVÍ veřejná zeleň |
| | | ZV1 - retenční |
| | | ZV2 - krajinná |
| | | ZELEŇ soukromá a vyhrazená |
| | | ZELEŇ ochranná a izolační |
| | | ZELEŇ Z01 - skládka |
| | | ZELEŇ specifická - komunitní kompostárna |
| | | POCHY VODNÍ A VODOHOSPODÁŘSKÉ |
| | | POCHY ZEMĚDĚLSKÉ |
| | | NZ1 - erozně ohrožené |
| | | NZ2 - trvalé travní porosty |
| | | NZ3 - svahy nad Životicemi |
| | | POCHY SMÍŠENÉ NEZASTAVĚNÉHO ÚZEMÍ |
| | | NSz - zemědělská funkce |
| | | NSl - povrchové stopy těžby |
| | | NSx - specifická funkce |
| | | POCHY PŘÍRODNÍ |
| | | NP1 - obecní lada - možnost oplocení (tůně, chov drobného zvířectva atp.) |
| | | LESNÍ PLOCHY |
| | | NL1 - vrchol Vrančice |

ZÁZNAM O ÚČINNOSTI		
správní orgán, MěÚ Vrančice	Zastupitelstvo obce Vrančice	řezbářko:
datum nabytí účinnosti ÚP		
oprávněná úřední osoba pořizovatele	Vladislav Roczniak ředitel odd. územního plánování Městský úřad Pítrham, oddor Stavební úřad a územní plánování	podpis:



Projektant: Ing. arch. Milan Šalaba Svatbářkova 52 150 00 Praha 5 ve spolupráci s úřadem ÚZP, s.r.o. Petrovská 11a 120 00 Praha 2 Mgr. David Třešňák, průkazatel	Pořizovatel: Městský úřad Pítrham Oddor stavební úřad a územní plánování Číslo územního plánu: 01-2017 Oprávněná úřední osoba: Vladislav Roczniak	Obec Vrančice Vrančice 14 802 31 Jiří Šlajma, starosta obce Jaroslava Šlajmová
Projektová příloha: Ing. arch. Milan Šalaba, Ing. Štěpán Vlna, Ing. Františka Šedá, Ing. Alena Šmčková, Ing. arch. Jiřka Brychtová		
ÚZEMNÍ PLÁN VRANČICE		
Klasa: Název výkresu: HLAVNÍ VÝKRES	Datum: 01-2017 Formát: A0 Měřítko: 1:5 000	Číslo výkresu: 2