

SOLENICE

ÚZEMNÍ PLÁN ÚPLNÉ ZNĚNÍ PO VYDÁNÍ ZMĚNY č.2 ÚZEMNÍHO PLÁNU

HLAVNÍ VÝKRES

PLOCHY S ROZDÍLNÝM ZPŮSOBEM VYUŽITÍ

PLOCHY STABILIZOVANÉ	PLOCHY ZMĚN	
CS1	TP	PLOCHY BYDLENÍ - V RODINÝCH DOMECH
CS2	TP	PLOCHY BYDLENÍ - V BYTOVÝCH DOMECH
CS3	TP	PLOCHY OBČANSKÉHO VYBAVENÍ
CS4	TP	PLOCHY VÝROBY A SKLADOVÁNÍ - ZEMĚLŠKÁ VÝROBA
CS5	TP	PLOCHY VÝROBY A SKLADOVÁNÍ - VÝROBA A VÝROBNÍ SLUŽBY
CS6	TP	PLOCHY TECHNICKÉ INFRASTRUKTURY
CS7	TP	PLOCHY OBČANSKÉHO VYBAVENÍ - SPORT
CS8	TP	PLOCHY REKREACE - INDIVIDUÁLNÍ REKREACE
CS9	TP	PLOCHY REKREACE - SOUKROMÉ ZAHRADY
CS10	TP	PLOCHY VEŘEJNÝCH PROSTRANSTVÍ - VEŘEJNÁ ZELEN
CS11	TP	PLOCHY VODNÍ A VODOHOSPODÁŘSKÉ - VODNÍ TOKY A PLOCHY
CS12	TP	PLOCHY LESNÍ
CS13	TP	PLOCHY ZEMĚLŠKÉ - TRVALÝ TRAVNÍ POROST
CS14	TP	PLOCHY ZEMĚLŠKÉ - ORNÁ PŮDA
CS15	TP	PLOCHY SMÍŠENÉ NEZASTAVĚNÉHO ÚZEMÍ - OSTATNÍ PLOCHY

VYMEZUJÍCÍ HRANICE

—●—●—●—●—	HRANICE SPRÁVNÍHO ÚZEMÍ
—●—●—●—●—●—	HRANICE KATASTRÁLNÍHO ÚZEMÍ
—●—●—●—●—●—●—	HRANICE ZASTAVĚNÉHO ÚZEMÍ k 30.4.2017

LIMITY VYUŽITÍ ÚZEMÍ

—●—●—●—●—	HRANICE ZASTAVITELNÝCH PLOCH
—●—●—●—●—●—	HRANICE PLOCH PŘESTAVBY
—●—●—●—●—●—●—	HRANICE JEDNOTLIVÝCH NAVRŽENÝCH FUNKČNÍCH VYUŽITÍ
—●—●—●—●—●—●—	OCHRANNÉ PÁSMO VODNÍHO ZDROJE II. STUPNĚ
—●—●—●—●—●—●—	OCHRANNÉ PÁSMO VODNÍHO ZDROJE II. STUPNĚ
—●—●—●—●—●—●—	PÁSMO VLIVU STÁVAJÍCÍ ČS
—●—●—●—●—●—●—	OCHRANNÉ PÁSMO VN - 7M OD KRAJNÍHO VODIČE
—●—●—●—●—●—●—	OCHRANNÉ PÁSMO TRAFOSTANICE (PRO PŘÍSLUŠNÝ DETAIL JE ZAKRESLENO Vč. TRAFOSTANICE)
—●—●—●—●—●—●—	SVÁHOVÉ NESTABILITY

PLOCHY DOPRAVNÍ INFRASTRUKTURY

STAV	NÁVRH	
—●—●—●—●—	—●—●—●—●—	SILNICE III. TŘÍDY
—●—●—●—●—	—●—●—●—●—	MÍSTNÍ KOMUNIKACE
—●—●—●—●—	—●—●—●—●—	VEŘEJNĚ PŘÍSTUPNÁ ÚČELOVÁ KOMUNIKACE
—●—●—●—●—	—●—●—●—●—	PARKOVISTĚ
—●—●—●—●—	—●—●—●—●—	PĚŠÍ PROPOJENÍ, CHODNÍK
—●—●—●—●—	—●—●—●—●—	MOSTY
—●—●—●—●—	—●—●—●—●—	TURISTICKÉ STEZKY
—●—●—●—●—	—●—●—●—●—	CYKLOTURISTICKÉ TRASY
—●—●—●—●—	—●—●—●—●—	PŘÍSTAVISŤE OSOBNÍ LOŽNÍ DOPRAVY
—●—●—●—●—	—●—●—●—●—	ROZHLEDNA

PLOCHY TECHNICKÉ INFRASTRUKTURY

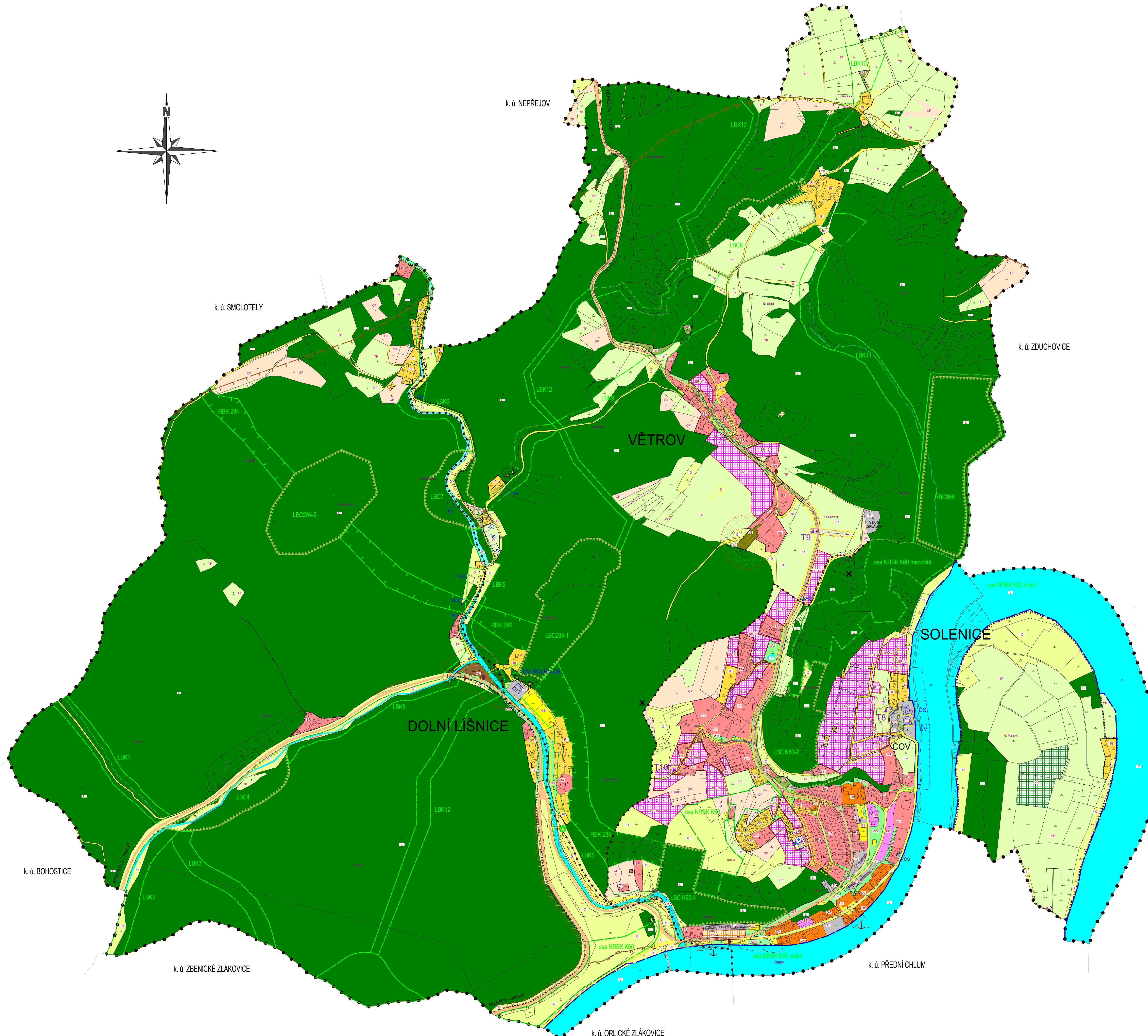
VODOHOSPODÁŘSKÉ ŘEŠENÍ	
NÁVRH	
—●—●—●—●—	ČOV ČIŠŤARNA ODPADNÍCH VOD
—●—●—●—●—	ČS ČERPAČÍ STANICE
—●—●—●—●—	VODOJEM
—●—●—●—●—	ÚPRAVNA VODY
—●—●—●—●—	AT STANICE
—●—●—●—●—	KANALIZACE
—●—●—●—●—	VODOVOD
—●—●—●—●—	PLOCHA PRO BIOODPAD
ENERGETICKÉ ŘEŠENÍ	
NÁVRH	
—●—●—●—●—	EL. VEDENÍ VN 22kV
—●—●—●—●—	TRAFOSTANICE
—●—●—●—●—	EL. KABEL VN 22kV

ÚZEMNÍ SYSTÉM EKOLOGICKÉ STABILITY

—●—●—●—●—	REGIONÁLNÍ BIOCENTRUM FUNKČNÍ A VYMEZENÉ
—●—●—●—●—	LOKÁLNÍ BIOCENTRUM FUNKČNÍ A VYMEZENÉ
—●—●—●—●—	REGIONÁLNÍ BIOKORIDOR FUNKČNÍ A VYMEZENÝ
—●—●—●—●—	LOKÁLNÍ BIOKORIDOR FUNKČNÍ A VYMEZENÝ
—●—●—●—●—	OCHRANNÁ ZÓNA NADREGIONÁLNÍHO BIOKORIDORU
—●—●—●—●—	OSA NADREGIONÁLNÍHO BIOKORIDORU K60 MEZOPŮLNÍ
—●—●—●—●—	OSA NADREGIONÁLNÍHO BIOKORIDORU K60 VODNÍ
—●—●—●—●—	RBK OZNAČENÍ PRVKU ÚSES

PLOCHY VEŘEJNĚ PROSPĚŠNÝCH STAVEB

—●—●—●—●—	VEŘEJNĚ PROSPĚŠNÉ STAVBY
-----------	--------------------------



ZÁZNAM O ÚČINNOSTI	
Správní orgán, který Změnu č.2 územního plánu vydal: Zastupitelstvo obce SOLENICE Solenice 37, 282 33, Solenice Starosta obce Jan MATL	PORÝZOVATEL Obecní úřad SOLENICE Oprávněná úřední osoba: Ing. Miroslav SLÁDEK
Číslo poslední změny ÚP: 2 Datum nabytí účinnosti Změny č.2 ÚP:	

SOLENICE ÚZEMNÍ PLÁN ÚPLNÉ ZNĚNÍ PO VYDÁNÍ ZMĚNY č.2 ÚZEMNÍHO PLÁNU	
2. HLAVNÍ VÝKRES	1 : 5 000
ZPRACOVATEL Ing.arch. Jiřina EČEROVÁ Bělušova 1807, 155 00 Praha 5 Atelier: Ing.Vladimír Matějka - ASA PROJEKT Legionářů 400, 261 01 Píbram VII e-mail: ecerova@seznam.cz tel. 774 222 356	POŘIZOVATEL Obecní úřad SOLENICE Oprávněná úřední osoba: Ing. Miroslav SLÁDEK
www.asa-projekt.cz	Datum: leden 2018 Číslo paré: