

11. AKTUALIZACE ZÁSAD ÚZEMNÍHO ROZVOJE STŘEDOČESKÉHO KRAJE

ZÁZNAM O ÚČINNOSTI

Správní orgán, který aktualizaci vydal: **Zastupitelstvo Středočeského kraje**

Datum nabytí účinnosti:

Poživatel **Krajský úřad Středočeského kraje**
Oprávněná úřední osoba pořizovatele:
Jméno a příjmení: **Ing. Helena Krejčíková**
Funkce: **vedoucí oddělení územního plánování**
Podpis:

Otisk úředního razítka

Zhotovitel: **Institut regionálních informací, s.r.o.**

Osoba oprávněná podle zvláštního právního předpisu k projektové

činnosti ve výstavbě: **Ing. arch. Michal Hadlač**

Číslo autorizace: **03 497**

Projektanti: **Mgr. Radmila Hadlačová**

Mgr. Jakub Kura



Otisk autorizačního razítka

Textová část

Obsah

1.	Obsah změny	3
1.1.	Změny v kapitole 3. Zpřesnění specifické oblasti, vymezené v PÚR a vymezení specifické oblasti krajského významu.....	3
1.2.	Změny v kapitole 4. Zpřesnění ploch a koridorů vymezených v PÚR a vymezení ploch a koridorů krajského významu.....	3
1.3.	Změny v kapitole 7. Vymezení veřejně prospěšných staveb a opatření, staveb a opatření k zajišťování obrany a bezpečnosti státu a asanační území nadmístního významu, pro které lze práva k pozemkům a stavbám vyvlastnit	3
1.4.	Změny v kapitole 8. Stanovení požadavků nadmístního významu na koordinaci územně plánovací činnosti obcí	4
2.	Údaje o počtu listů 11. Aktualizace zásad územního rozvoje Středočeského kraje a o počtu výkresů grafické části k ní připojené	4

Grafická část

I.2 – Plochy a koridory, včetně ÚSES (1 : 100 000)

I.4 – Výkres veřejně prospěšných staveb, opatření a asanací (1 : 100 000)

1. Obsah změny

1.1. Změny v kapitole 3. Zpřesnění specifické oblasti, vymezené v PÚR a vymezení specifické oblasti krajského významu

Do podkapitoly 3.2.2. Specifická oblast SOBk2 se do čl. (91) doplňuje odrážka g):

- g) zajistit územní podmínky pro propojení vodárenské soustavy v oblasti Chlumeck – Petrovice – Chyšky s Jihočeským krajem.

1.2. Změny v kapitole 4. Zpřesnění ploch a koridorů vymezených v PÚR a vymezení ploch a koridorů krajského významu

Do podkapitoly 4.2.2.4. Vodovody se do čl. (181) doplňuje bod l):

- l) koridor pro umístění stavby V21 – propojení vodárenské soustavy v oblasti Chlumeck – Petrovice – Chyšky; přiváděcí řad Vysoký Chlumeck – hranice kraje a přiváděcí řad Svatý Jan – hranice kraje, včetně staveb souvisejících

Do podkapitoly 4.2.2.4. Vodovody se do čl. (181a) doplňuje odrážka:

- koridor V21 – propojení vodárenské soustavy v oblasti Chlumeck – Petrovice – Chyšky; přiváděcí řad Vysoký Chlumeck – hranice kraje a přiváděcí řad Svatý Jan – hranice kraje, včetně staveb souvisejících se vymezuje v proměnné šířce od 100 m do 600 m.

Do podkapitoly 4.2.2.4. Vodovody se do čl. (182a) doplňuje odrážka:

- Koridor V21 propojení vodárenské soustavy v oblasti Chlumeck – Petrovice – Chyšky; přiváděcí řad Vysoký Chlumeck – hranice kraje a přiváděcí řad Svatý Jan – hranice kraje, včetně staveb souvisejících:
 - prostorová koordinace s koridorem technické infrastruktury – VTL plynovod vč. 3xRS (Sv. Jan – Kamýk n. Vlt. – Krásná Hora n. Vlt.) (P6) a plochou územní rezervy pro LAPV Hrachov II;
 - minimalizovat zásahy do prvků ÚSES;
 - minimalizovat zásahy do obytného území Nechvalic, Počepic, Vysokého Chlumce, Klučenic, Krásné Hory nad Vltavou, Petrovic, Milešova a Svatého Jana,
 - nenarušit podmínky územní ochrany LAPV Hrachov II a neznemožnit budoucí využití území i pro ostatní související stavby.

1.3. Změny v kapitole 7. Vymezení veřejně prospěšných staveb a opatření, staveb a opatření k zajišťování obrany a bezpečnosti státu a asanační území nadmístního významu, pro které lze práva k pozemkům a stavbám vyvlastnit

Do podkapitoly 7.5. Veřejně prospěšné stavby vodovodů se do tabulky v čl. (234) doplňují tyto řádky

Označ. .VPS	převzato z ÚP VÚC	původní označení	popis VPS	ORP	dotčená obec	dotčené katastrální území
V21			propojení vodárenské soustavy v oblasti Chlumeck – Petrovice – Chyšky; přiváděcí řad Vysoký Chlumeck – hranice kraje a přiváděcí řad Svatý Jan – hranice kraje, včetně staveb souvisejících	Sedlačany	Klučnice	Kosobudy, Planá u Klučenic
					Krásná Hora nad Vltavou	Krásná Hora nad Vltavou, Podmoky, Zhoř
					Milešov	Milešov nad Vltavou
					Nechvalice	Bratřejov, Bratříkovice u Nechvalic, Nechvalice,
					Petrovice	Obdenice

Označ. .VPS	převzato z ÚP VÚC	původní označení	popis VPS	ORP	dotčená obec	dotčené katastrální území
					Počepice	Počepice
					Svatý Jan	Bražná, Drážkov, Skrýšov u Svatého Jana
					Vysoký Chlumeč	Vysoký Chlumeč
				Příbram	Kamýk nad Vltavou	Kamýk nad Vltavou

1.4. Změny v kapitole 8. Stanovení požadavků nadmístního významu na koordinaci územně plánovací činnosti obcí

V podkapitole 8.1. se do tabulky v čl. (238) se doplňuje veřejně prospěšná stavba V21 k následujícím obcím SO ORP Sedlčany:

- Klučenice, Krásná Hora nad Vltavou, Milešov, Nalžovice, Nechvalice, Petrovice, Počepice, Svatá Jan, Vysoký Chlumeč

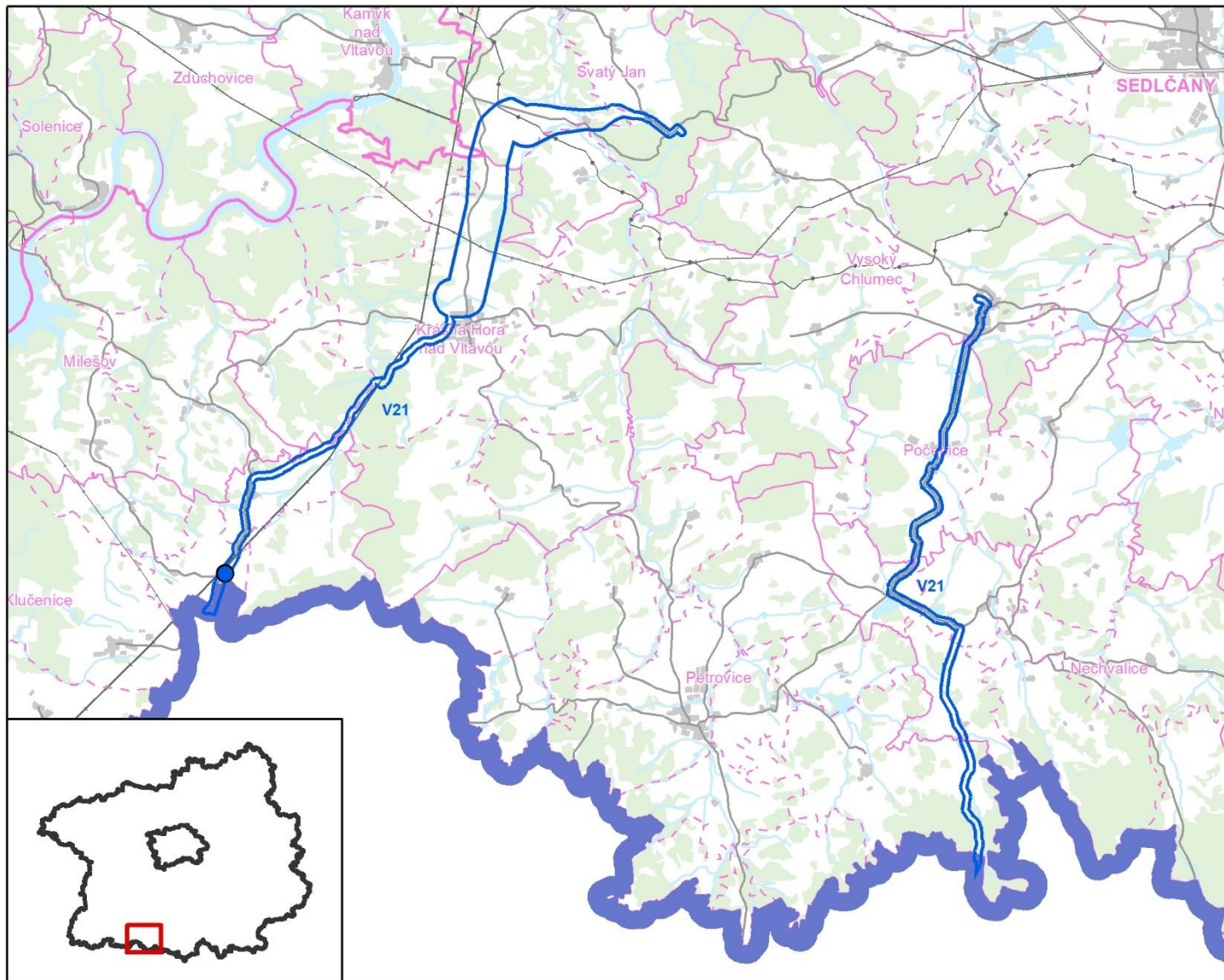
V podkapitole 8.1. se do tabulky v čl. (238) se doplňuje veřejně prospěšná stavba V21 k následujícím obcím SO ORP Příbram:

- Kamýk nad Vltavou

2. Údaje o počtu listů 11. Aktualizace zásad územního rozvoje Středočeského kraje a o počtu výkresů grafické části k ní připojené

Počet listů: 4

Počet výkresů: 2



JEVY INFORMATIVNÍ



ZÁKLADNÍ INFORMACE O ÚZEMÍ

-  hranice kraje
-  hranice správního obvodu ORP
-  hranice obce
-  hranice katastru
-  dálnice
-  silnice I. třídy
-  ostatní silnice
-  mimoúrovňová křižovatka
-  železniční trať
-  elektrické vedení 110 kV a více
-  plynovod VTL a VVTL
-  blok budov
-  les
-  vodní tok
-  vodní plocha

JEVY NÁVRHOVÉ

PLOCHY A KORIDORY NADMÍSTNÍHO VÝZNAMU

TECHNICKÁ INFRASTRUKTURA

-  koridor pro zásobování vodou
-  vodojemy

AKTUALIZACE Č. 11 ZÚR STŘEDOČESKÉHO KRAJE



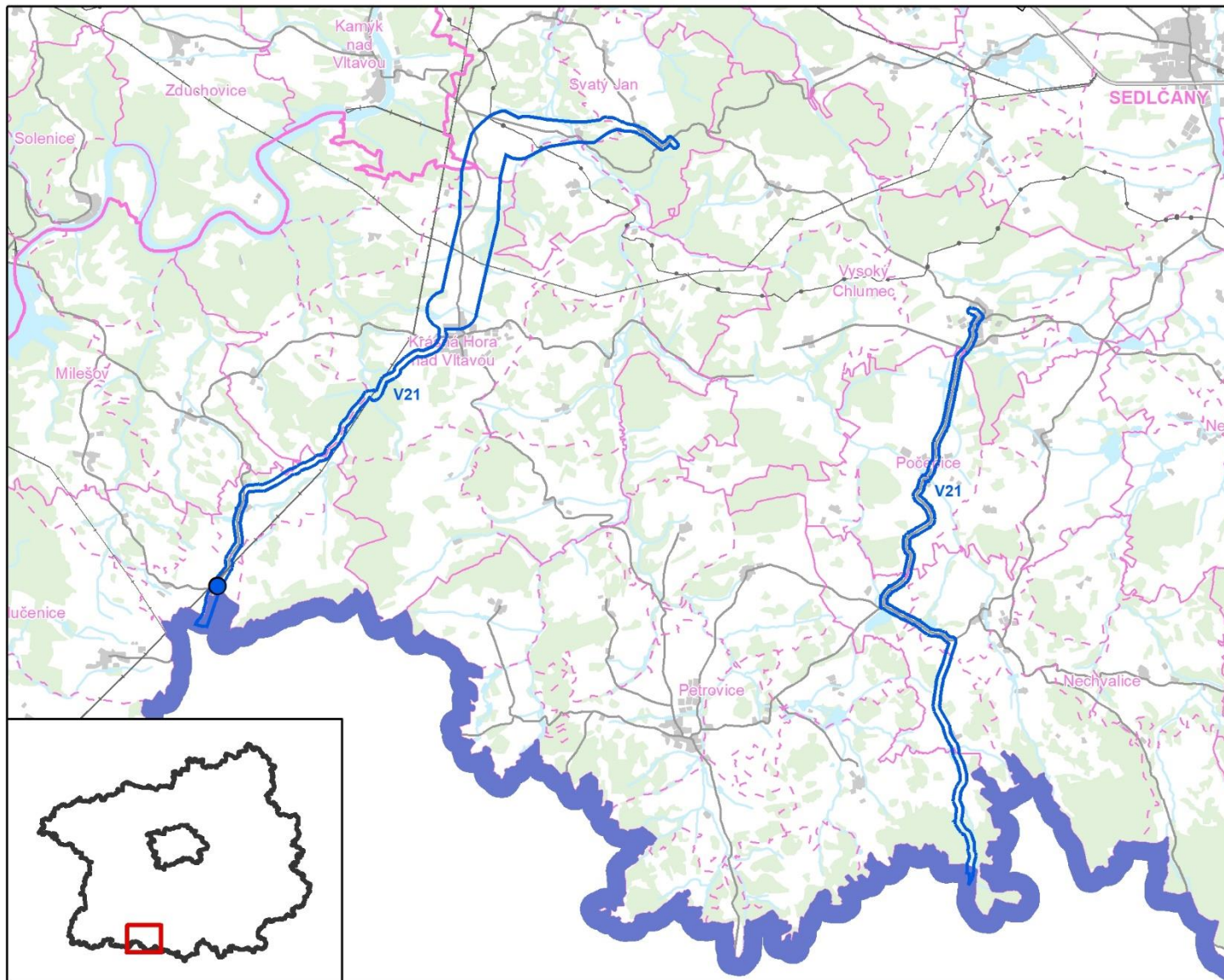
IRI

Institut regionálních informací, s.r.o.

Plochy a koridory, včetně ÚSES

Měřítko: 1 : 100 000

I.2



JEVY INFORMATIVNÍ



ZÁKLADNÍ INFORMACE O ÚZEMÍ

-  hranice kraje
-  hranice správního obvodu ORP
-  hranice obce
-  hranice katastru
-  dálnice
-  silnice I. třídy
-  ostatní silnice
-  mimoúrovňňová křižovatka
-  železniční trať
-  elektrické vedení 110 kV a více
-  plynovod VTL a VVTL
-  blok budov
-  les
-  vodní tok
-  vodní plocha

JEVY NÁVRHOVÉ

PLOCHY A KORIDORY NADMÍSTNÍHO VÝZNAMU

TECHNICKÁ INFRASTRUKTURA

-  koridor pro zásobování vodou
-  vodojemy

AKTUALIZACE Č. 11 ZÚR STŘEDOČESKÉHO KRAJE



IRI

Institut regionálních informací, s.r.o.

Výkres veřejně prospěšných staveb, opatření a asanací

Měřítko: 1 : 100 000

I.4