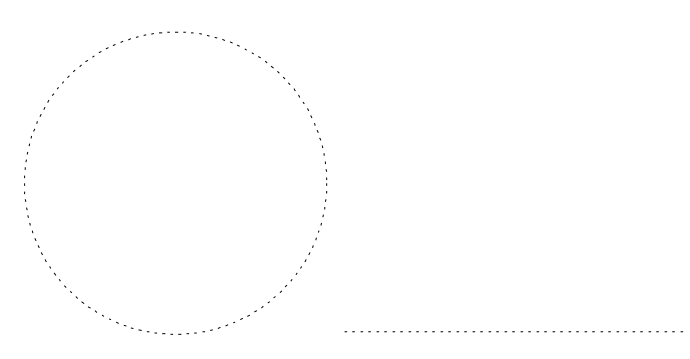


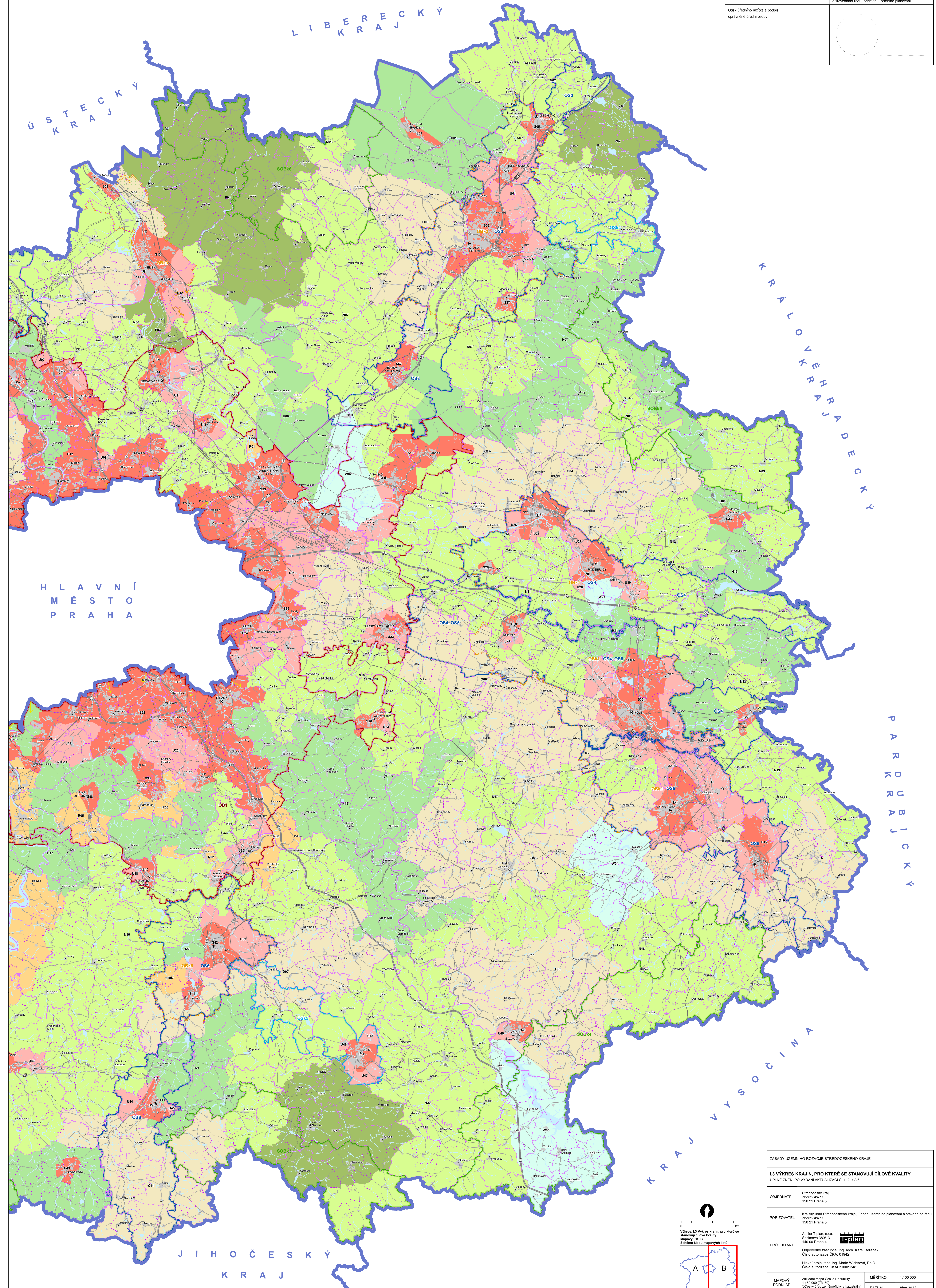
ZÁSADY ÚZEMNÍHO ROZVOJE STŘEDOČESKÉHO KRAJE

ÚPLNÉ ZNĚNÍ PO VYDÁNÍ AKTUALIZACÍ Č. 1, 2, 7 A 6

I.3 VÝKRES KRAJIN, PRO KTERÉ SE STANOVUJÍ CÍLOVÉ KVALITY

1 : 100 000

ZÁZNAM O ÚČINNOSTI ZÁSAD ÚZEMNÍHO ROZVOJE STŘEDOČESKÉHO KRAJE	
Pořadové číslo poslední aktualizace:	6.
Datum nabylí účinnosti poslední aktualizace:	3. 11. 2022
Vydáno:	Zastupitelstvo Středočeského kraje usn. č. 033-18/2022/ZK ze dne 12. 9. 2022
Pořizovatel:	Krajský úřad Středočeského kraje
Oprávněná úřední osoba:	Ing. Helena Kojčková
Funkce:	odborný referent Odboru územního plánování a stavebního řádu, oddělení územního plánování
Osk úředního razítka a podpis oprávněné úřední osoby:	



ZÁSADY ÚZEMNÍHO ROZVOJE STŘEDOČESKÉHO KRAJE	
I.3 VÝKRES KRAJIN, PRO KTERÉ SE STANOVUJÍ CÍLOVÉ KVALITY	
ÚPLNÉ ZNĚNÍ PO VYDÁNÍ AKTUALIZACÍ Č. 1, 2, 7 A 6	
OBJEDNATEL	Středočeský kraj Zborovská 11 150 21 Praha 5
PORÍZOVATEL	Krajský úřad Středočeského kraje, Odbor územního plánování a stavebního řádu Zborovská 11 150 21 Praha 5
PROJEKTANT	Autor: T-plan, s.r.o. Stavovská 380/13 140 00 Praha 4  Odpovědný zástupce: Ing. arch. Karel Beránek Číslo autorizace ČKAÚ: 01942 Hlavní projektant: Ing. Marie Wichtová, Ph.D. Číslo autorizace ČKAÚ: 000348
MAPOVÝ PODKLAD	Základní mapa České republiky 1 : 50 000 (2M 50) ©Český úřad zeměměřičský a katastrální
MĚŘÍTKO	1:100 000
DATUM	říjen 2022