

# ZÁSADY ÚZEMNÍHO ROZVOJE STŘEDOČESKÉHO KRAJE

## ÚPLNÉ ZNĚNÍ PO VYDÁNÍ AKTUALIZACÍ Č. 1, 2, 7 A 6

### I.3 VÝKRES KRAJIN, PRO KTERÉ SE STANOVUJÍ CÍLOVÉ KVALITY

1 : 100 000

#### JEVY INFORMATIVNÍ

##### ZÁKLADNÍ INFORMACE O ÚZEMÍ

- hranice kraje
- hranice správního obvodu ORP
- hranice obce
- hranice katastru
- obec s rozšířenou působností
- obec s pověřeným obecním úřadem
- jiná obec
- dálnice
- silnice I. třídy
- ostatní silnice
- železniční trať
- elektrické vedení 110 kV a více
- přívod VTL a VVTL
- blok budov
- les
- vodní tok
- vodní plocha

#### JEVY NÁVRHOVÉ

##### KRAJINNÉ TYPY

- S01 krajina sídelní
- U01 krajina příměstská
- R01 krajina rekreační
- O01 krajina polní
- C01 krajina chmelácká
- V01 krajina vinařská
- W01 krajina vodárenská
- N01 krajina relativně vyvážená
- H01 krajina relativně vyvážená a přírodních
- P01 krajina přírodní

##### HRANICE ROZVOJOVÝCH OBLASTÍ A OS

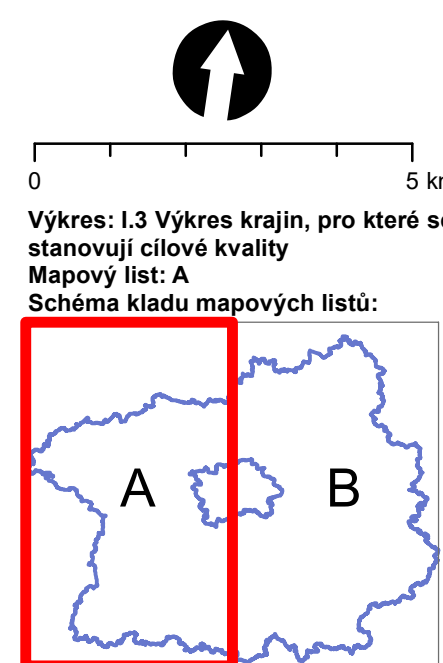
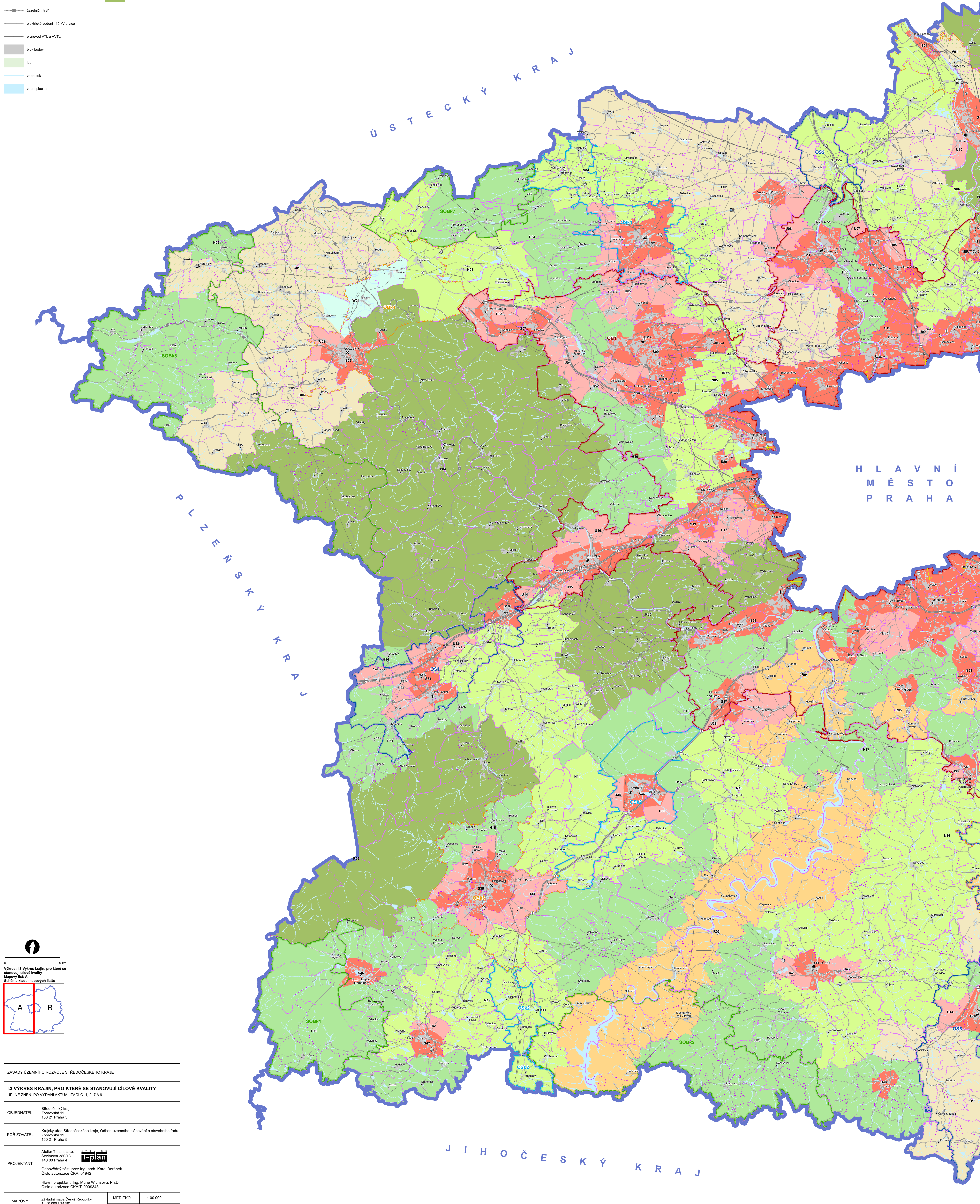
- rozvojová oblast dle PUR ČR (upřesněné vymezení)
- rozvojová oblast krajinné úrovně
- rozvojová osa dle PUR ČR (upřesněné vymezení)
- rozvojová osa nadstátní

##### HRANICE SPECIFICKÝCH OBLASTÍ

- specifická oblast nadstátní

##### KORIDOROVÉ PROPOJENÍ REKREAČNÍ ZELENE

- návrh systému přírodních rekreačních vazeb území Prahy a Středočeského kraje



ZÁSADY ÚZEMNÍHO ROZVOJE STŘEDOČESKÉHO KRAJE	
I.3 VÝKRES KRAJIN, PRO KTERÉ SE STANOVUJÍ CÍLOVÉ KVALITY ÚPLNÉ ZNĚNÍ PO VYDÁNÍ AKTUALIZACÍ Č. 1, 2, 7 A 6	
OBJEDNATEL	Středočeský kraj Zborovská 11 150 21 Praha 5
PORÍZOVATEL	Krajský úřad Středočeského kraje, Odbor územního plánování a stavebního řádu Zborovská 11 150 21 Praha 5
PROJEKTANT	Atelier T-plan, s.r.o. Sezimská 380/13 140 00 Praha 4  Odpovědný zástupce: Ing. arch. Karel Beránek Číslo autorizace ČKAČ: 01942 Hlavní projektant: Ing. Marie Wichtsová, Ph.D. Číslo autorizace ČKAČ: 0000348
MAPOVÝ PODKLAD	Základní mapa České republiky 1:50 000 (M 50) ©Český úřad zeměměřičský a katastrální
MĚŘÍTKO	1:100 000
DATUM	říjen 2022