

ZÁSADY ÚZEMNÍHO ROZVOJE STŘEDOČESKÉHO KRAJE

ÚPLNÉ ZNĚNÍ PO VYDÁNÍ 1., 2., 3., 6., 7. A 10. AKTUALIZACE

B.1: KOORDINAČNÍ VÝKRES

1 : 100 000

JEVY INFORMATIVNÍ

ZÁKLADNÍ INFORMACE O ÚZEMÍ

- hranice kraje
 - hranice správního obvodu ORP
 - hranice obce
 - hranice katastru
 - blízk budov
 - les
 - vodní tok
 - vodní plocha
- dálnice
 - silnice I. třídy
 - ostřní silnice
 - železniční trať
 - vzletové a příslušné dráhy letiště
 - ochranné pásmo letiště s výjímavým omezením staveb
 - významné hlučivé ochranné pásmo letiště
 - letišť mezinárodní veřejné
 - letišť mezinárodní neveřejné
 - letišť vnitrostátní veřejné
 - letišť vnitrostátní neveřejné
 - vodní cesta
 - významný přístav
 - významná plavební komora
 - návláční cyklotrasy

TECHNICKÁ INFRASTRUKTURA

- nadzemní el. vedení 400 kV
- nadzemní el. vedení 220 kV
- nadzemní el. vedení 110 kV
- rozvodna 400 kV
- rozvodna 220 kV
- rozvodna 110 kV
- významná tepelná elektrárna
- významná vodní elektrárna
- plynovod VVTL
- plynovod VTL
- regulační stanice VVTL
- regulační stanice VTL
- zásobník plynu
- dlávkovod
- dlávkový teplovod
- páteří kabelový spoj
- významný radiorelevo paprsek
- významná radiorelevo stanice
- ochranné pásmo významné radiorelevo stanice
- ochranné pásmo významného leteckého radionavigačního zařízení
- dlávkový přívod pitné vody
- významná ochranná a bezpečnostní pásmo slávkující technické infrastruktury

PŘÍRODA A KRAJINA

- chráněná krajinná oblast
 - maloplošná ZCHÚ přírody > 10 ha
 - maloplošná ZCHÚ přírody < 10 ha
 - přírodní park
 - mezinárodní registrovaný močladiť
 - NATURA 2000 - evropsky významná lokality
 - NATURA 2000 - speciální oblasti
 - geopark UNESCO Český ráj
 - biosférická rezervace UNESCO Křivoklátsko
 - biotop vybraných zvláště chráněných druhů velkých savců - jádrové území
 - biotop vybraných zvláště chráněných druhů velkých savců - migrační koridor
- ochranná oblast přírodních akumulací vod
 - vtl s pramenem ČRBAU a jeho ochranné pásmo
 - OP vrtu a pramene ČRBAU
 - ochranné pásmo vodního zdroje 1. a 2. stupně
 - ochranné pásmo přírodních kóbových zdrojů 2. stupně
 - vnitřní území lázeňského místa
 - záplavové území Q100

POVRCHOVÉ A PODZEMNÍ VODY

- ochranné pásmo vodního zdroje 1. a 2. stupně
- ochranné pásmo přírodních kóbových zdrojů 2. stupně
- vnitřní území lázeňského místa
- záplavové území Q100

HOŘNINOVÉ PROSTŘEDÍ A GEOLOGICKÁ RIZIKA

- výhradní bilancované ložisko (subregión B) > 10 ha
- nevýhradní evdotované ložisko (subregión D) > 10 ha
- schválený prognózní zdroj vyhrazených nerostů (subregión P) > 10 ha
- schválený prognózní zdroj vyhrazených nerostů (subregión R) > 10 ha
- výhradní bilancované ložisko (subregión B) < 10 ha
- nevýhradní evdotované ložisko (subregión D) < 10 ha
- schválený prognózní zdroj vyhrazených nerostů (subregión P) < 10 ha
- schválený prognózní zdroj vyhrazených nerostů (subregión R) < 10 ha
- lžžené nevyhraněné ložisko > 10 ha
- lžžené nevyhraněné ložisko < 10 ha
- podobové území - PLOCHA
- podobové území - BOD
- aktivní sesuvné území > 10 ha
- aktivní sesuvné území < 10 ha

HOŘNINOVÉ PROSTŘEDÍ A GEOLOGICKÁ RIZIKA

- obývací prostor lžžbeny > 10 ha
 - obývací prostor lžžbeny < 10 ha
 - obývací prostor lžžbeny < 10 ha
 - ochranné ložiskové území > 10 ha
 - ochranné ložiskové území < 10 ha
- žhby havarijního plánuvování
 - žhbové území ministerstva obrany
 - ochranné pásmo objektů důležitých pro obranu státu
 - objekty důležité pro obranu státu > 10 ha
 - objekty důležité pro obranu státu < 10 ha

URBANISTICKÉ A ARCHITEKTONICKÉ HODNOTY

- památková rezervace
- památková zóna
- krajinná památková zóna
- archeologická rezervace
- památka UNESCO
- národní kulturní památka

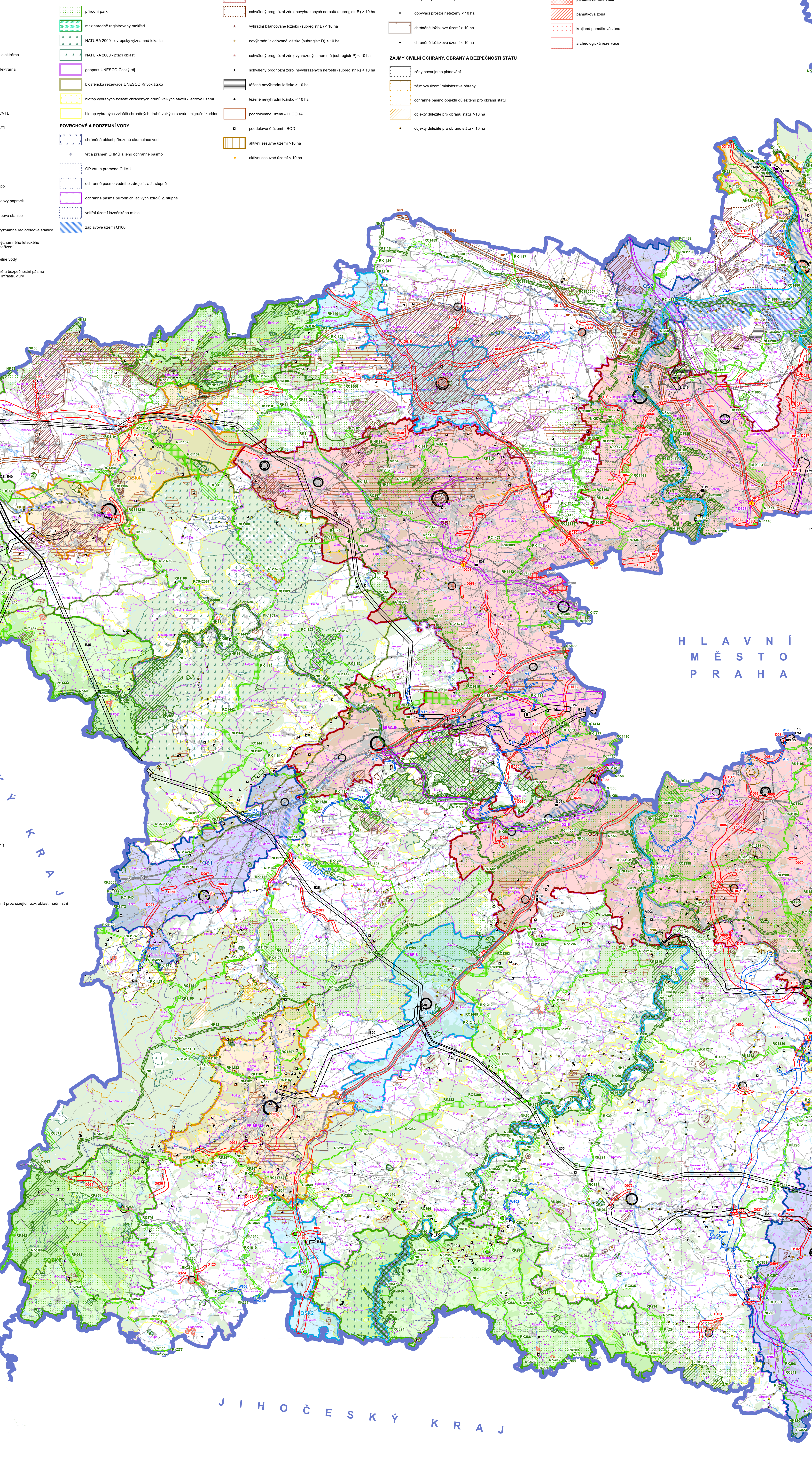
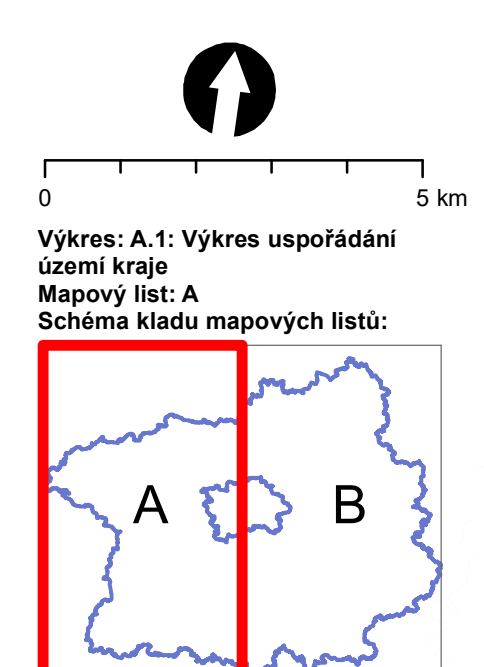
JEVY NÁVRHOVÉ

PLOCHY A KORIDORY NADMÍSTNÍHO VÝZNAMU

- D000 plocha pro leteckou dopravu
 - D006 koridor pro silniční dopravu
 - D032 koridor pro železniční dopravu a tramvaje
 - V01 koridor pro vodní dopravu
 - D017 mimoúrovňová křižovatka nově navržena
 - D016 mimoúrovňová křižovatka navržena k rekonstrukci
- E09 koridor pro zásobování elektrickou energií
 - P03 koridor pro zásobování plynem
 - R05 koridor pro ropovod a produktovod
 - V15 koridor pro zásobování vodou
 - PP12 plocha pro ochranu před povodněmi a regulaci odtokových poměrů
 - E04 rozvodny
 - P03 regulační stanice
 - PP13 plocha pro ochranu před povodněmi a regulaci odtokových poměrů vyjádřená bodem
- D030 rezerva - koridor pro silniční dopravu
 - D031 rezerva - koridor pro železniční dopravu
 - WE11 rezerva - lokalita pro akumulaci povrchových vod
 - RE01 rezerva - koridor pro zásobování teplem
- nadregionální biocentrum
 - nadregionální biokoridor
 - regionální biocentrum
 - regionální biokoridor
 - NC2001 kód prku ÚSES
- ROZVOJOVÉ OBLASTI A OSY
 - rozvojová oblast dle PUR ČR (upeřněné vymezení)
 - rozvojová oblast nadmístní
 - rozvojová osa dle PUR ČR (upeřněné vymezení)
 - rozvojová osa nadmístní
 - hranice rozv. osy dle PUR ČR (upeřněné vymezení) protaženéji rozv. oblastí nadmístní
 - SPECIFICKÉ OBLASTI
 - specifická oblast nadmístní
 - KATEGORIZACE CENTER
 - vyšší centrum ostatní
 - střední centrum významné
 - střední centrum ostatní
 - nížší centrum významné
 - nížší centrum ostatní
 - lokální centrum
 - ostatní obec s pověřením obecním úřadem
 - jiná obec

ZÁZNAM O ÚČINNOSTI ZÁSAD ÚZEMNÍHO ROZVOJE STŘEDOČESKÉHO KRAJE	
Přehledné číslo posledních aktualizací:	3. a 10.
Datum nabytí účinnosti obou aktualizací:	
Vydáno:	Zastupitelstvo Středočeského kraje 3. zasedání, usn. č. 035-26/2023/DK ze dne 26. 6. 2023 19. schůzka, usn. č. 036-26/2023/DK ze dne 26. 6. 2023
Připraveno:	Krajský úřad Středočeského kraje
Opisovatelé úřední osob:	Ing. Helena Krejčíková
Funkce:	Odd. územního plánování a stavebního řádu, vedoucí oddělení územního plánování
Odkaz úřední stránky a podpis ověřeného úřední osoby:	

ZÁSADY ÚZEMNÍHO ROZVOJE STŘEDOČESKÉHO KRAJE	
B.1: KOORDINAČNÍ VÝKRES Úplné znění po vydání 1., 2., 3., 6., 7. a 10. aktualizace	
OBJEDNATEL	Středočeský kraj Zborovská 11 150 21 Praha 5
PORÍZOVATEL	Krajský úřad Středočeského kraje, Odd. územního plánování a stavebního řádu Zborovská 11 150 21 Praha 5
PROJEKTANT	Astifer T-plan, s.r.o. Sádkova 380/13 140 00 Praha 4 Odpovědný zástupce: Ing. arch. Karel Beránek Číslo autorizace ČKA: 01942 Hlavní projektant: RNDr. Libor Krajčůvek
MAPOVÝ PODKLAD	Základní mapa České republiky 1 : 50 000 (ZM 50), ©Český úřad zeměměřičský a katastrální
MĚŘÍTKO	1:100 000
DATUM	říjen 2023



J I H O Č E S K Ý K R A J

H L A V N Í
M Ě S T O
P R A H A