

ZÁSADY ÚZEMNÍHO ROZVOJE STŘEDOČESKÉHO KRAJE

ÚPLNÉ ZNĚNÍ PO VYDÁNÍ 1., 2., 3., 6., 7. A 10. AKTUALIZACE

A.4: VEŘEJNĚ PROSPĚŠNÉ STAVBY A VEŘEJNĚ PROSPĚŠNÁ OPATŘENÍ

1 : 100 000

JEVY INFORMATIVNÍ

ZÁKLADNÍ INFORMACE O ÚZEMÍ

- hranice kraje
- hranice správního obvodu ORP
- hranice obce
- hranice katastru
- mimoúrovňová křižovatka
- dálnice
- silnice I. třídy
- ostatní silnice
- železniční trať
- elektrické vedení 110 kV a více
- plynovod VTL a VVTL
- blok budov
- les
- vodní tok
- vodní plocha

JEVY NÁVRHOVÉ

PLOCHY A KORIDORY NADMÍSTNÍHO VÝZNAMU

- ##### DOPRAVNÍ INFRASTRUKTURA
- D090 plocha pro letadlovou dopravu
 - D000 koridor pro silniční dopravu
 - D322 koridor pro železniční dopravu a tramvaje
 - VD1 koridor pro vodní dopravu
 - D017 mimoúrovňová křižovatka nové navržení
 - D010 mimoúrovňová křižovatka navržena k rekonstrukci
- ##### TECHNICKÁ INFRASTRUKTURA
- E09 koridor pro zásobování elektrickou energií
 - P03 koridor pro zásobování plynem
 - R05 koridor pro ropovod a produktovod
 - V15 koridor pro zásobování vodou
 - PP12 plocha pro ochranu před povodněmi a regulaci odtokových poměrů
 - E04 rozvedení
 - P03 regulační stanice
 - PP13 plocha pro ochranu před povodněmi a regulaci odtokových poměrů vyjádřena bodem
- ##### ÚZEMNÍ SYSTÉM EKOLOGICKÉ STABILITY
- nadregionální biocentrum
 - nadregionální biokoridor
 - regionální biocentrum
 - regionální biokoridor
 - NC2001 kód prvku ÚSES

ZÁZNAM O ÚČINNOSTI ZÁSAD ÚZEMNÍHO ROZVOJE STŘEDOČESKÉHO KRAJE	
Přihodově číslo poslední aktualizace:	3. a 10.
Datum nabytí účinnosti obou aktualizací:	
Vyšlo:	Zastupitelstvo Středočeského kraje usn. č. 035-26/2023/OK ze dne 26. 6. 2023 18. aktualizace: usn. č. 036-26/2023/OK ze dne 26. 6. 2023
Připravil:	Krajští úřad Středočeského kraje
Opisovatel úřední osoba:	Ing. Helena Křiváková
Funkce:	Odbor územního plánování a stavebního řádu, veškeré oddělení územního plánování
Okres územního razba a podoba vpravené úřední osoby:	

ZÁSADY ÚZEMNÍHO ROZVOJE STŘEDOČESKÉHO KRAJE

A.4: VEŘEJNĚ PROSPĚŠNÉ STAVBY A VEŘEJNĚ PROSPĚŠNÁ OPATŘENÍ

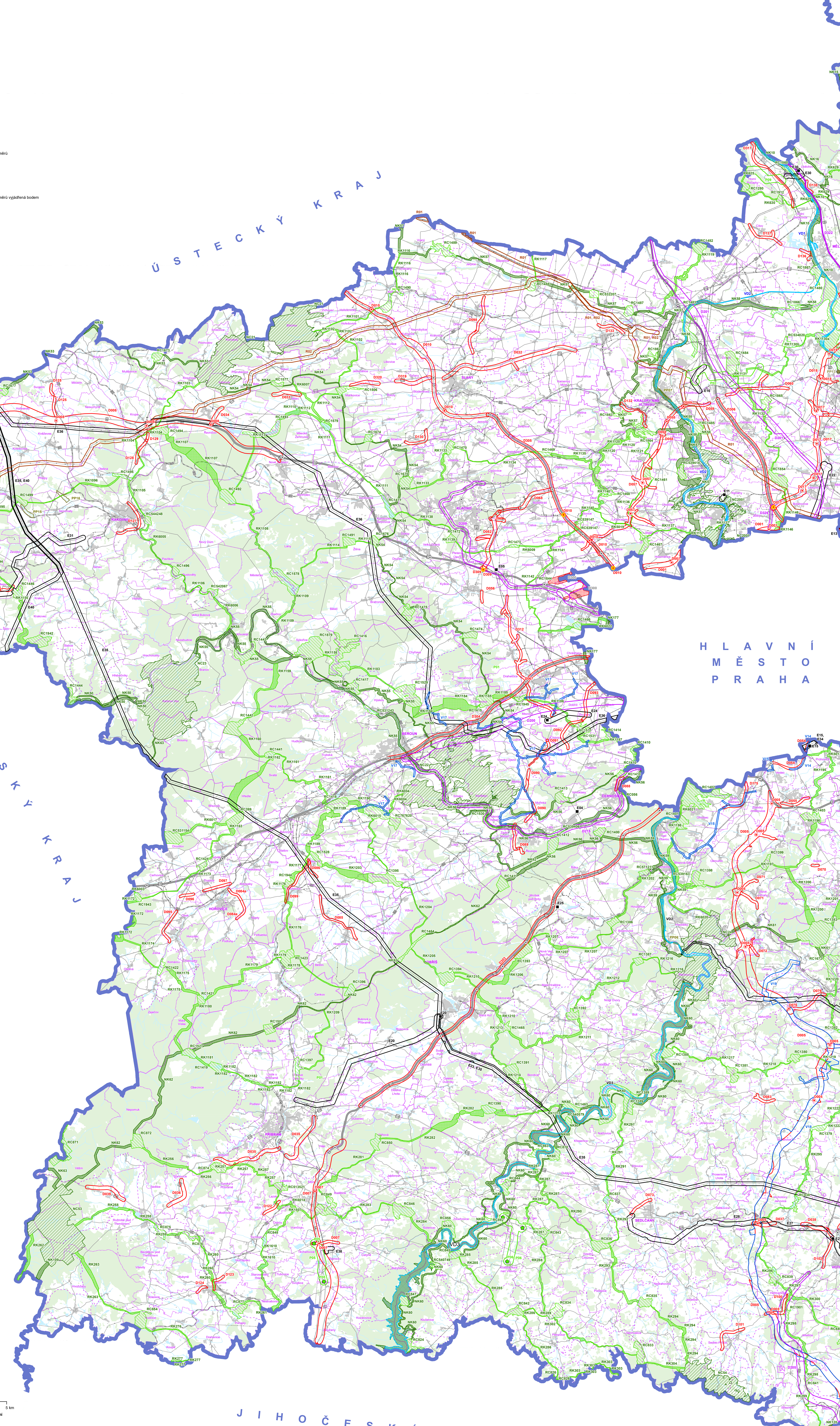
Úplné znění po vydání 1., 2., 3., 6., 7. a 10. aktualizace

OBJEDNATEL	Středočeský kraj Zborovská 11 150 21 Praha 5
PORÍZOVATEL	Krajští úřad Středočeského kraje, Odpor územního plánování a stavebního řádu Zborovská 11 150 21 Praha 5
PROJEKTANT	Atelier T-plan, s.r.o. Sádkova 380/13 140 00 Praha 4 Odpovědný zástupce: Ing. arch. Karel Beránek Číslo autorizace ČKA: 01942 Hlavní projektant: RNDr. Libor Kraljčík

Výkres A.1: Výkres uspořádání území kraje
Mapový list A
Súčetná mapa mapových listů:

0 5 km

MAPOVÝ PODKLAD	Základní mapa České republiky 1 : 50 000 (ZM 50), očíslovaná úřad zeměměřičský a katastrální	MĚŘÍTKO	1:100 000
		DATUM	říjen 2023



MAPOVÝ PODKLAD	Základní mapa České republiky 1 : 50 000 (ZM 50), očíslovaná úřad zeměměřičský a katastrální	MĚŘÍTKO	1:100 000
		DATUM	říjen 2023