

# ZÁSADY ÚZEMNÍHO ROZVOJE STŘEDOČESKÉHO KRAJE

## ÚPLNÉ ZNĚNÍ PO VYDÁNÍ 1., 2., 3., 6., 7., 10., 11. A 8. AKTUALIZACE

### B.1: KOORDINAČNÍ VÝKRES

1 : 100 000

#### JEVY INFORMATIVNÍ

##### ZÁKLADNÍ INFORMACE O ÚZEMÍ

- hranice kraje
  - hranice správního obvodu ORP
  - hranice obce
  - hranice katastru
  - blízk budov
  - les
  - vodní tok
  - vodní plocha
- dálnice
  - silnice I. třídy
  - ostřeň silnice
  - železniční trať
  - vzletové a příslušné dráhy letišť
  - ochranné pásmo letiště s výjimečným omezením stávek
  - letišť mezinárodní veřejné
  - letišť mezinárodní neveřejné
  - letišť vnitrostátní veřejné
  - letišť vnitrostátní neveřejné
  - vodní cesta
  - významný přístav
  - významná plovácká komora
  - návláň cyklotrasy
- nadzemní el. vedení 400 kV
  - nadzemní el. vedení 220 kV
  - nadzemní el. vedení 110 kV
  - rozvodna 400 kV
  - rozvodna 220 kV
  - rozvodna 110 kV
  - významná tepelná elektrárna
  - významná vodní elektrárna
  - plynovod VVTL
  - plynovod VTL
  - regulační stanice VVTL
  - regulační stanice VTL
  - zásobník plynu
  - dávkovod
  - dávkový teplovod
  - páteň kabelový spoj
  - významný radioelektronický paprsek
  - významná radioelektronická stanice
  - ochranné pásmo významné radioelektronické stanice
  - ochranné pásmo významného leteckého radionavigačního zařízení
  - dávkový přítok pitné vody
  - významná ochranná a bezpečnostní pásmo slávací technické infrastruktury

##### PŘÍRODA A KRAJINA

- chráněná krajinná oblast
  - maloplošná ZCHÚ přírody > 10 ha
  - maloplošná ZCHÚ přírody < 10 ha
  - přírodní park
  - mezinárodně registrovaný močlák
  - NATURA 2000 - evropsky významná lokalita
  - NATURA 2000 - speciální ochranná oblast
  - geopark UNESCO Český ráj
  - biosférická rezervace UNESCO Křivoklátsko
  - biotope vybraných zvláště chráněných druhů velkých savců - jádrové území
  - biotope vybraných zvláště chráněných druhů velkých savců - migrační koridor
- ochranné pásmo vodního zdroje 1. a 2. stupně
  - ochranné pásmo přírodních kloboučků 2. stupně
  - vnitřní území lázeňského místa
  - záplavové území Q100

##### HORNINOVÉ PROSTŘEDÍ A GEOLOGICKÁ RIZIKA

- výhradní bilancované ložisko (subregión B) > 10 ha
- nevýhradní evitované ložisko (subregión D) > 10 ha
- schválený prognózní zdroj vyhrazených nerostů (subregión P) > 10 ha
- výhradní bilancované ložisko (subregión B) < 10 ha
- nevýhradní evitované ložisko (subregión D) < 10 ha
- schválený prognózní zdroj vyhrazených nerostů (subregión P) < 10 ha
- schválený prognózní zdroj vyhrazených nerostů (subregión R) > 10 ha
- schválený prognózní zdroj vyhrazených nerostů (subregión R) < 10 ha
- lžžené nevyhradené ložisko > 10 ha
- lžžené nevyhradené ložisko < 10 ha
- podokované území - PLOCHA
- podokované území - BOD
- aktivní sesuvné území > 10 ha
- aktivní sesuvné území < 10 ha

##### HORNINOVÉ PROSTŘEDÍ A GEOLOGICKÁ RIZIKA

- obyvatelský prostor lžžení > 10 ha
  - obyvatelský prostor lžžení < 10 ha
  - ochranné ložiskové území > 10 ha
  - ochranné ložiskové území < 10 ha
- zóny havarijního plánu
  - zájmové území ministerstva obrany
  - ochranné pásmo objektů důležitého pro obranu státu
  - objekty důležité pro obranu státu > 10 ha
  - objekty důležité pro obranu státu < 10 ha

##### URBANISTICKÉ A ARCHITEKTONICKÉ HODNOTY

- památková rezervace
- památková zóna
- krajinná památková zóna
- archeologická rezervace
- památky UNESCO
- národní kulturní památka

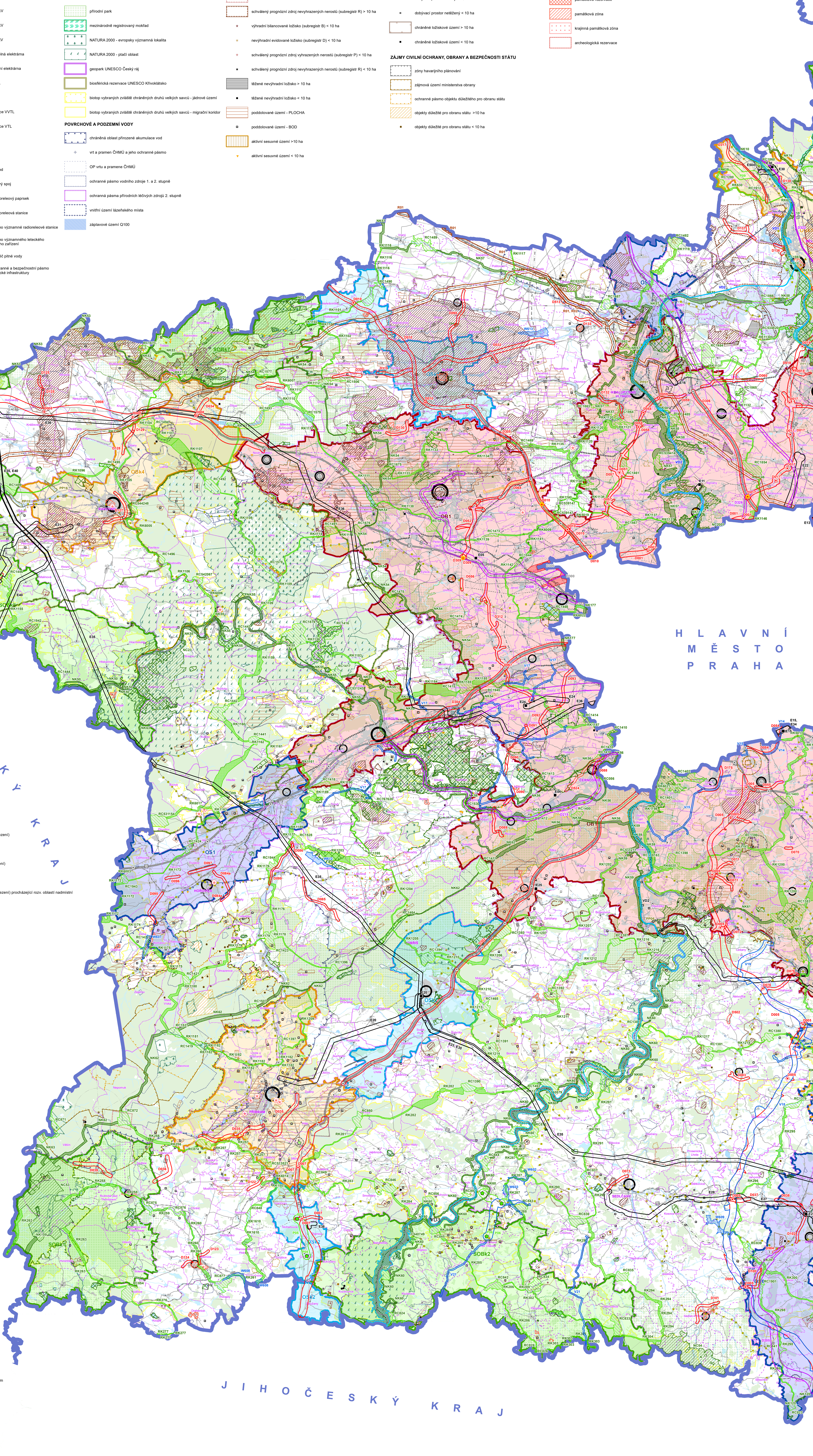
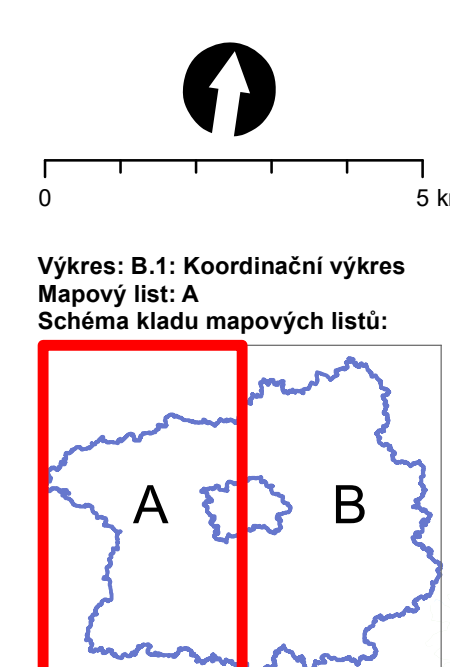
#### JEVY NÁVRHOVÉ

##### PLOCHY A KORIDORY NADMÍSTNÍHO VÝZNAMU

- D000 plocha pro leteckou dopravu
  - D006 koridor pro silniční dopravu
  - D032 koridor pro železniční dopravu a tramvaje
  - V01 koridor pro vodní dopravu
  - D017 mimoúrovňová křižovatka nově navrhovaná
  - D016 mimoúrovňová křižovatka navrhovaná k rekonstrukci
- E09 koridor pro zásobování elektrickou energií
  - P03 koridor pro zásobování plynem
  - R05 koridor pro ropovod a produktovod
  - V15 koridor pro zásobování vodou
  - PP12 plocha pro ochranu před povodněmi a regulaci odtokových poměrů
  - E04 rozvodny
  - P03 regulační stanice
  - PP13 plocha pro ochranu před povodněmi a regulaci odtokových poměrů vyjádřená bodem
- R030 rezerva - koridor pro silniční dopravu
  - R031 rezerva - koridor pro železniční dopravu
  - R032 rezerva - koridor pro zásobování elektrickou energií
  - W01 rezerva - lokalita pro akumulaci povrchových vod
  - R033 rezerva - koridor pro zásobování teplem
- ND001 nadregionální biocentrum
  - ND002 nadregionální biokoridor
  - RD001 regionální biocentrum
  - RD002 regionální biokoridor
  - NC2001 kód pruhu ÚSES
- ROZVOJOVÉ OBLASTI A OSY
  - OS1 rozvojová oblast dle PUR ČR (upřesněné vymezení)
  - OS2 rozvojová oblast nadměstní
  - OS3 rozvojová osa dle PUR ČR (upřesněné vymezení)
  - OS4 rozvojová osa nadměstní
  - OS5 hranice rozv. osy dle PUR ČR (upřesněné vymezení) prozatím nelze vyznačit
- SPECIFICKÉ OBLASTI
  - SO1 specifická oblast nadměstní
- KATEGORIZACE CENTER
  - OS1 vyšší centrum ostatní
  - OS2 střední centrum významné
  - OS3 střední centrum ostatní
  - OS4 nižší centrum významné
  - OS5 nižší centrum ostatní
  - OS6 lokální centrum
  - OS7 ostatní obec s pověřeným obecním úřadem
  - OS8 jiná obec

ZÁZNAM O ÚČINNOSTI ZÁSAD ÚZEMNÍHO ROZVOJE STŘEDOČESKÉHO KRAJE	
Přidělová čísla potvrděných aktualizací:	8.
Datum návrhu účinnosti aktualizace:	
Vydání:	Zastupitelstvo Středočeského kraje usn. č. 041-27/2023/2K ze dne 18.09.2023
Připraveno:	Krajský úřad Středočeského kraje
Opisovatel:	Ing. Helena Křečková
Funkce:	Oddělení územního plánování a stavebního řádu, vedoucí oddělení územního plánování
Ostatní údaje:	

ZÁSADY ÚZEMNÍHO ROZVOJE STŘEDOČESKÉHO KRAJE	
<b>B.1: KOORDINAČNÍ VÝKRES</b> Úplné znění po vydání 1., 2., 3., 6., 7., 10., 11. a 8. aktualizace	
OBJEDNATEL	Středočeský kraj Zborovská 11 150 21 Praha 5
PORÍZOVATEL	Krajský úřad Středočeského kraje, Oddělení územního plánování a stavebního řádu Zborovská 11 150 21 Praha 5
PROJEKTANT	Ateiler T-plan, s.r.o. Saprovova 380/13 140 00 Praha 4 Odpovědný zástupce: Ing. arch. Karel Beránek Číslo autorizace ČKA: 01942 Hlavní projektant: Ing. Marie Wichtová, Ph.D.
MAPOVÝ PODKLAD	Základní mapa České republiky 1:50 000 (ZM 50), ©Český úřad zeměměřičský a katastrální
MĚŘÍTKO	1:100 000
DATUM	březen 2024



H L A V N Í  
M Ě S T O  
P R A H A

J I H O Č E S K Ý  
K R A J