

ZÁSADY ÚZEMNÍHO ROZVOJE STŘEDOČESKÉHO KRAJE

ÚPLNÉ ZNĚNÍ PO VYDÁNÍ 1., 2., 3., 6., 7., 10., 11. A 8. AKTUALIZACE

A.4: VEŘEJNĚ PROSPĚŠNÉ STAVBY A VEŘEJNĚ PROSPĚŠNÁ OPATŘENÍ

1 : 100 000

JEVY INFORMATIVNÍ

ZÁKLADNÍ INFORMACE O ÚZEMÍ

- hranice kraje
- hranice správního obvodu ORP
- hranice obce
- hranice katastru
- mimoúrovňová křižovatka
- dálnice
- silnice I. třídy
- ostatní silnice
- železniční trať
- elektrické vedení 110 kV a více
- přívod VTL a VVTL
- blok budov
- les
- vodní tok
- vodní plocha

JEVY NÁVRHOVÉ

PLOCHY A KORIDORY NADMÍSTNÍHO VÝZNAMU

DOPRAVNÍ INFRASTRUKTURA

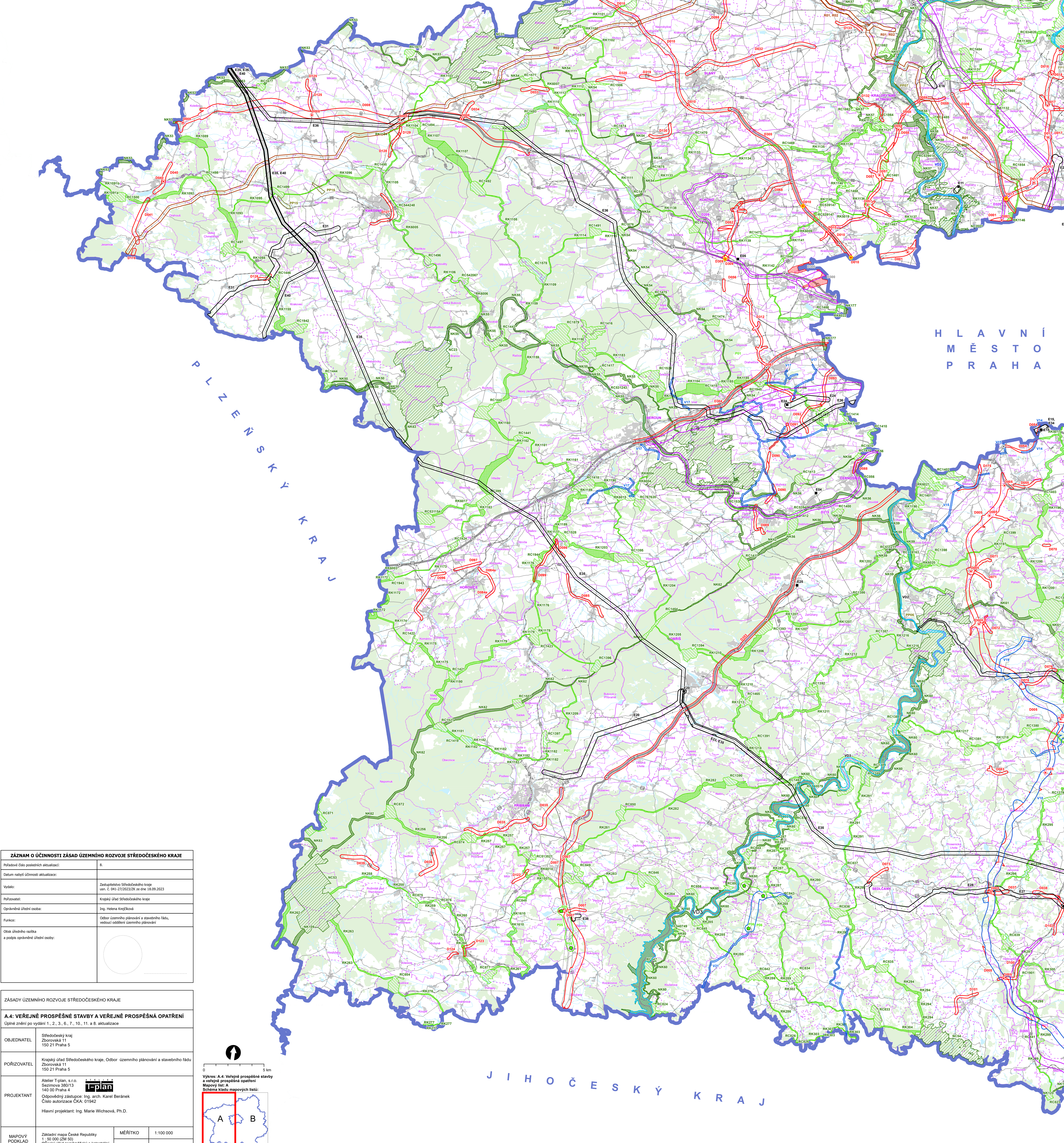
- D090 plocha pro letadlovou dopravu
- D004 koridor pro silniční dopravu
- D322 koridor pro železniční dopravu a tramvaje
- VD1 koridor pro vodní dopravu
- D017 mimoúrovňová křižovatka nové navržení
- D010 mimoúrovňová křižovatka navržena k rekonstrukci

TECHNICKÁ INFRASTRUKTURA

- E09 koridor pro zásobování elektrickou energií
- P03 koridor pro zásobování plynem
- R05 koridor pro ropovod a produktovod
- V15 koridor pro zásobování vodou
- PP12 plocha pro ochranu před povodněmi a regulaci odtokových poměrů
- E04 rozvodny
- P03 regulační stanice
- PP13 plocha pro ochranu před povodněmi a regulaci odtokových poměrů vyjádřena bodem

ÚZEMNÍ SYSTÉM EKOLOGICKÉ STABILITY

- nadregionální biocentrum
- nadregionální biokoridor
- regionální biocentrum
- regionální biokoridor
- NC201 kód prvku ÚSES

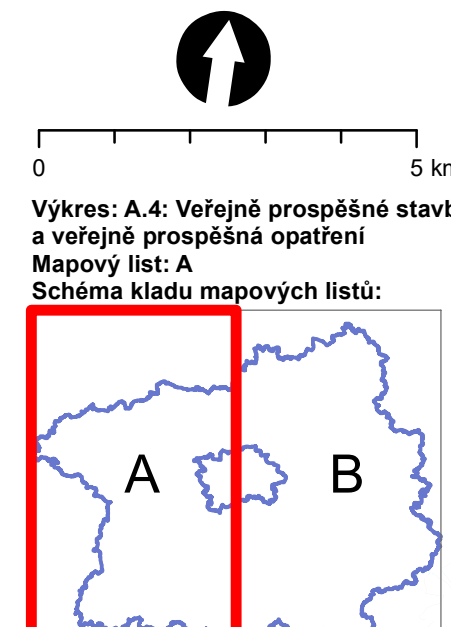


ZÁZNAM O ÚČINNOSTI ZÁSAD ÚZEMNÍHO ROZVOJE STŘEDOČESKÉHO KRAJE	
Předloží čísla posledních aktualizací:	8.
Datum nahyby účinnosti aktualizace:	
Vydání:	Zastupitelstvo Středočeského kraje usn. č. 041-27/2023/2K ze dne 18.09.2023
Připravil:	Krajský úřad Středočeského kraje
Opěrná úřední osoba:	Ing. Helena Krejčíková
Funkce:	Odbor územního plánování a stavebního řádu, veřejnostní oddělení územního plánování
Otok úředního razítka a podpis správnice úřední osoby:	

ZÁSADY ÚZEMNÍHO ROZVOJE STŘEDOČESKÉHO KRAJE

A.4: VEŘEJNĚ PROSPĚŠNÉ STAVBY A VEŘEJNĚ PROSPĚŠNÁ OPATŘENÍ

OBJEDNATEL	Středočeský kraj Zborovská 11 150 21 Praha 5
PORIZOVATEL	Krajský úřad Středočeského kraje, Odpor územního plánování a stavebního řádu Zborovská 11 150 21 Praha 5
PROJEKTANT	Atelier T+plan, s.r.o. Sádkova 380/13 140 00 Praha 4 Odpovědný zástupce: Ing. arch. Karel Beránek Číslo autorizace ČKA: 01942 Hlavní projektant: Ing. Marie Wichtsová, Ph.D.
MAPOVÝ PODKLAD	Základní mapa České republiky 1 : 50 000 (ZM 50), oČeský úřad zeměměřičký a katastrální
MĚŘÍTKO	1:100 000
DATUM	březen 2024



J I H O Č E S K Ý K R A J