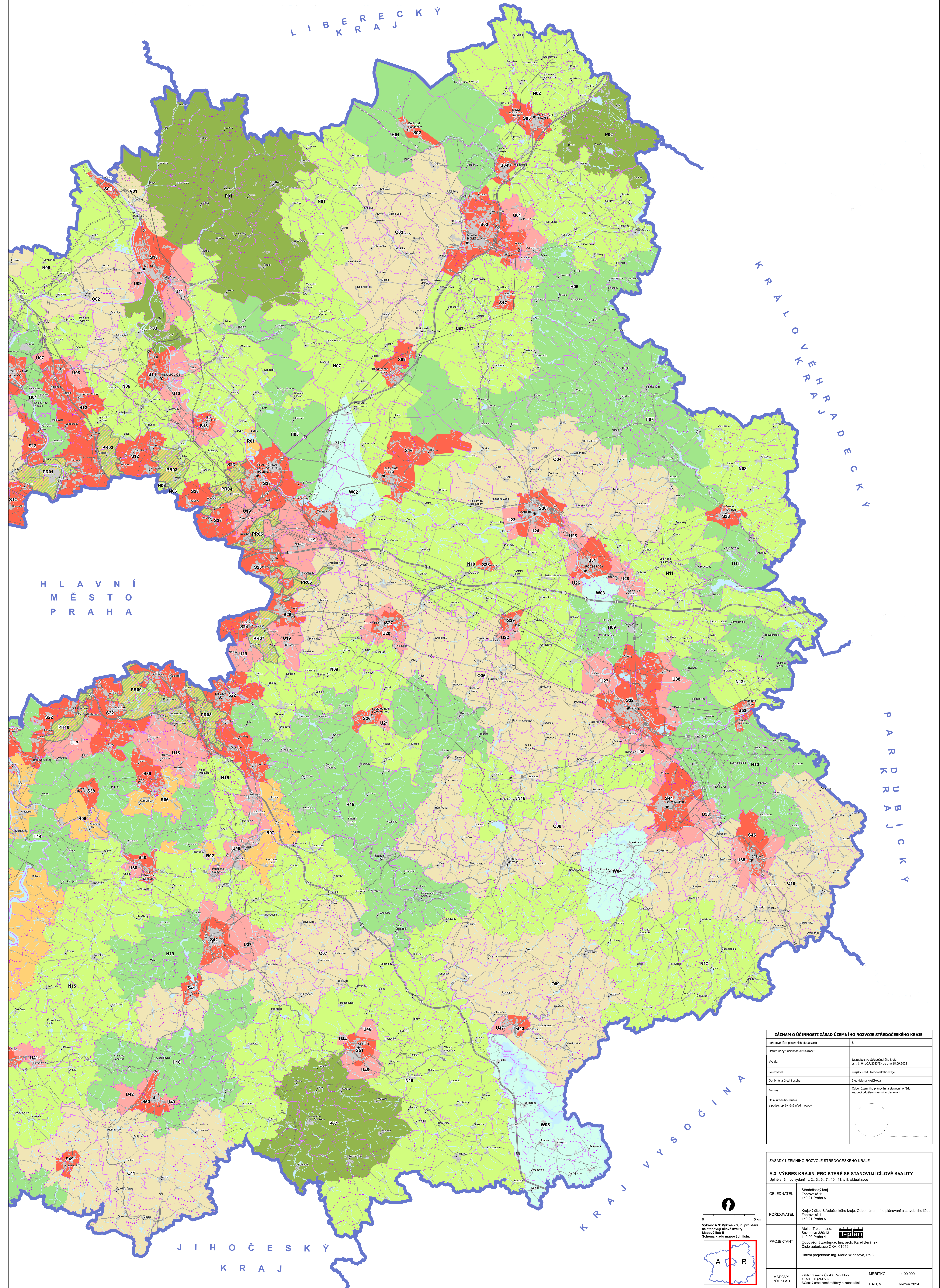


# ZÁSADY ÚZEMNÍHO ROZVOJE STŘEDOČESKÉHO KRAJE

ÚPLNÉ ZNĚNÍ PO VYDÁNÍ 1., 2., 3., 6., 7., 10., 11. A 8. AKTUALIZACE

A.3: VÝKRES KRAJIN, PRO KTERÉ SE STANOVUJÍ CÍLOVÉ KVALITY

1 : 100 000



ZÁZNAM O ÚČINNOSTI ZÁSAD ÚZEMNÍHO ROZVOJE STŘEDOČESKÉHO KRAJE	
Původní číslo posledních aktualizací:	8.
Datum nabytí účinnosti aktualizace:	
Vydání:	Zastupitelstvo Středočeského kraje usn. č. 041/27/2023/ZK ze dne 18.09.2023
Pořizovatel:	Krajský úřad Středočeského kraje Zbrovovská 19 150 21 Praha 5
Oprávněná úřední osoba:	Ing. Helena Krepčíková
Funkce:	Odbor územního plánování a stavebního řízení, veřejný odborný územního plánování
Otok územního rozvoje a podle upravených územních studií:	

ZÁSADY ÚZEMNÍHO ROZVOJE STŘEDOČESKÉHO KRAJE	
A.3: VÝKRES KRAJIN, PRO KTERÉ SE STANOVUJÍ CÍLOVÉ KVALITY	
Úplné znění po vydání 1., 2., 3., 6., 7., 10., 11. a 8. aktualizace	
OBJEDNATEL	Středočeský kraj Zbrovovská 19 150 21 Praha 5
POŘIZOVATEL	Krajský úřad Středočeského kraje, Odbor územního plánování a stavebního řízení 150 21 Praha 5
PROJEKTANT	Atelier T-plan, s.r.o. Sečmova 380/13 140 00 Praha 4 Odpovědný zástupce: Ing. arch. Karel Beránek Číslo autorizace ČKA: 01942 Hlavní projektant: Ing. Marie Wichsová, Ph.D.
MAPOVÝ PŘÍKLAD	Základní mapa České republiky 1:50 000 (M 50) ©Český úřad zeměměřičský a katastrální
MĚRÍTKO	1:100 000
DATUM	březen 2024