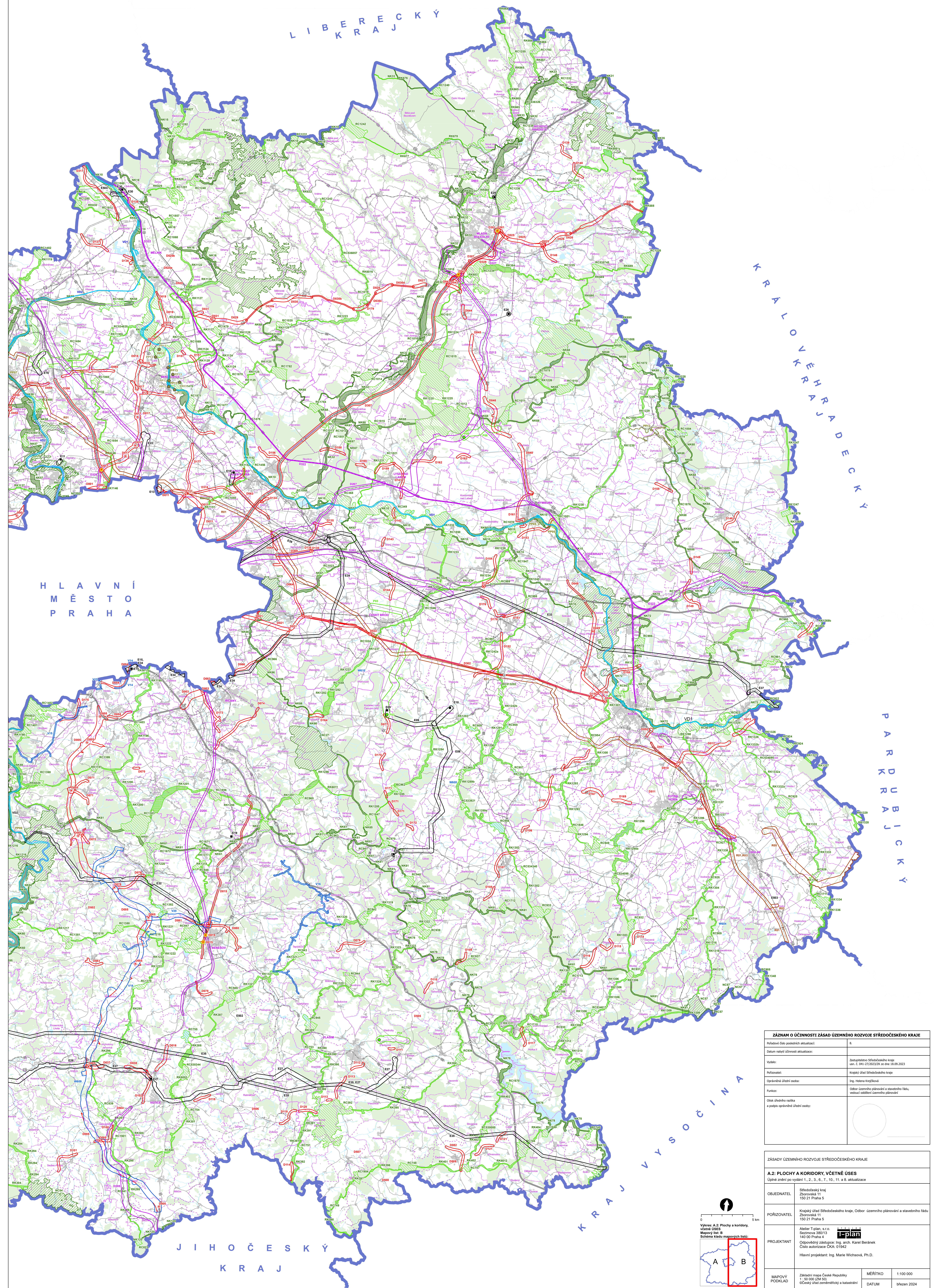


ZÁSADY ÚZEMNÍHO ROZVOJE STŘEDOČESKÉHO KRAJE

ÚPLNÉ ZNĚNÍ PO VYDÁNÍ 1., 2., 3., 6., 7., 10., 11. A 8. AKTUALIZACE

A.2: PLOCHY A KORIDORY, VČETNĚ ÚSES

1 : 100 000



ZÁZNAM O ÚČINNOSTI ZÁSAD ÚZEMNÍHO ROZVOJE STŘEDOČESKÉHO KRAJE	
Původní číslo posledních aktualizací:	6.
Datum nabytí účinnosti aktualizace:	
Vydání:	Zastupitelstvo Středočeského kraje usn. č. 041-27/2023/ZK ze dne 18.09.2023
Pořizovatel:	Krajský úřad Středočeského kraje
Oprávněná úřední osoba:	Ing. Helena Knapčíková
Funkce:	Odbor územního plánování a stavebního řízení, vedoucí oddělení územního plánování
Obrázek územního rozvoje a podle upravené územní osudy:	

ZÁSADY ÚZEMNÍHO ROZVOJE STŘEDOČESKÉHO KRAJE			
A.2: PLOCHY A KORIDORY, VČETNĚ ÚSES			
Úplné znění po vydání 1., 2., 3., 6., 7., 10., 11. a 8. aktualizace			
OBJEDNATEL	Středočeský kraj Zbrovovská 11 150 21 Praha 5		
POŘIZOVATEL	Krajský úřad Středočeského kraje, Odbor územního plánování a stavebního řízení 150 21 Praha 5		
PROJEKTANT	Atelier T-plan, s.r.o. Sečmova 380/13 140 00 Praha 4 Odpovědný zástupce: Ing. arch. Karel Beránek Číslo autorizace ČKA: 01942 Hlavní projektant: Ing. Marie Wichsová, Ph.D.		
MAPOVÝ PŘEDKLAD	Základní mapa České Republiky 1 : 50 000 (M 50) ©Český úřad zeměměřičství a katastrální	MĚŘÍTKO	1:100 000
DATUM	březen 2024		