

ZÁSADY ÚZEMNÍHO ROZVOJE STŘEDOČESKÉHO KRAJE

ÚPLNÉ ZNĚNÍ PO VYDÁNÍ 1., 2., 3., 6., 7., 10., 11. A 8. AKTUALIZACE

A.2: PLOCHY A KORIDORY, VČETNĚ ÚSES

1 : 100 000

JEVY INFORMATIVNÍ

ZÁKLADNÍ INFORMACE O ÚZEMÍ

- hranice kraje
- hranice správního obvodu ORP
- hranice obce
- hranice katastru
- mimoúzemní síť železniční
- dálnice
- síťnice I. třídy
- ostatní síťnice
- železniční trať
- elektrická vedení 110 kV a více
- plynovod VTL a VVTL
- blok budov
- les
- vodní tok
- vodní plocha

JEVY NÁVRHOVÉ

PLOCHY A KORIDORY NADMÍSTNÍHO VÝZNAMU

DOPRAVNÍ INFRASTRUKTURA

- D090 plocha pro leteckou dopravu
- D000 koridor pro silniční dopravu
- D032 koridor pro železniční dopravu a tramvaje
- VD1 koridor pro vodní dopravu
- D017 mimoúzemní síť železniční nové navržení
- D010 mimoúzemní síť železniční rekonstrukce

TECHNICKÁ INFRASTRUKTURA

- E09 koridor pro zásobování elektrickou energií
- P03 koridor pro zásobování plynem
- R05 koridor pro ropovod a produktovod
- V15 koridor pro zásobování vodou
- PP12 plocha pro ochranu před povodněmi a regulaci odtokových poměrů
- E04 rozvodny
- P03 regulační stanice
- PP13 plocha pro ochranu před povodněmi a regulaci odtokových poměrů vyjádřena bodem

ÚZEMNÍ REZERVY

- D030 rezerva - koridor pro silniční dopravu
- rezerva - koridor pro železniční dopravu
- rezerva - koridor pro zásobování elektrickou energií
- W011 rezerva - lokalita pro akumulaci povrchových vod
- T02 rezerva - koridor pro zásobování teplem

ÚZEMNÍ SYSTÉM EKOLOGICKÉ STABILITY

- nadregionální biocentrum
- nadregionální biokoridor
- regionální biocentrum
- regionální biokoridor
- NC2001 kód prvku ÚSES

ZÁZNAM O ÚČINNOSTI ZÁSAD ÚZEMNÍHO ROZVOJE STŘEDOČESKÉHO KRAJE	
Předloží čísla potvrdit aktualizací:	8.
Datum nahyby účinnosti aktualizace:	
Vydání:	Zastupitelstvo Středočeského kraje usn. č. 041-27/2023/2K ze dne 18.09.2023
Připravil:	Krajský úřad Středočeského kraje
Opěrná osoba:	Ing. Helena Křečková
Funkce:	Odbor územního plánování a stavebního řádu, veřejný odborník územního plánování
Označení územního plánu a podle správního území:	

ZÁSADY ÚZEMNÍHO ROZVOJE STŘEDOČESKÉHO KRAJE

A.2: PLOCHY A KORIDORY, VČETNĚ ÚSES

Úplné znění po vydání 1., 2., 3., 6., 7., 10., 11. a 8. aktualizace

OBJEDNATEL: Středočeský kraj, Zborovská 11, 150 21 Praha 5

PORIZOVATEL: Krajský úřad Středočeského kraje, Odpor územního plánování a stavebního řádu, Zborovská 11, 150 21 Praha 5

PROJEKTANT: Atelier T-plan, s.r.o., Štepařova 380/13, 140 00 Praha 4

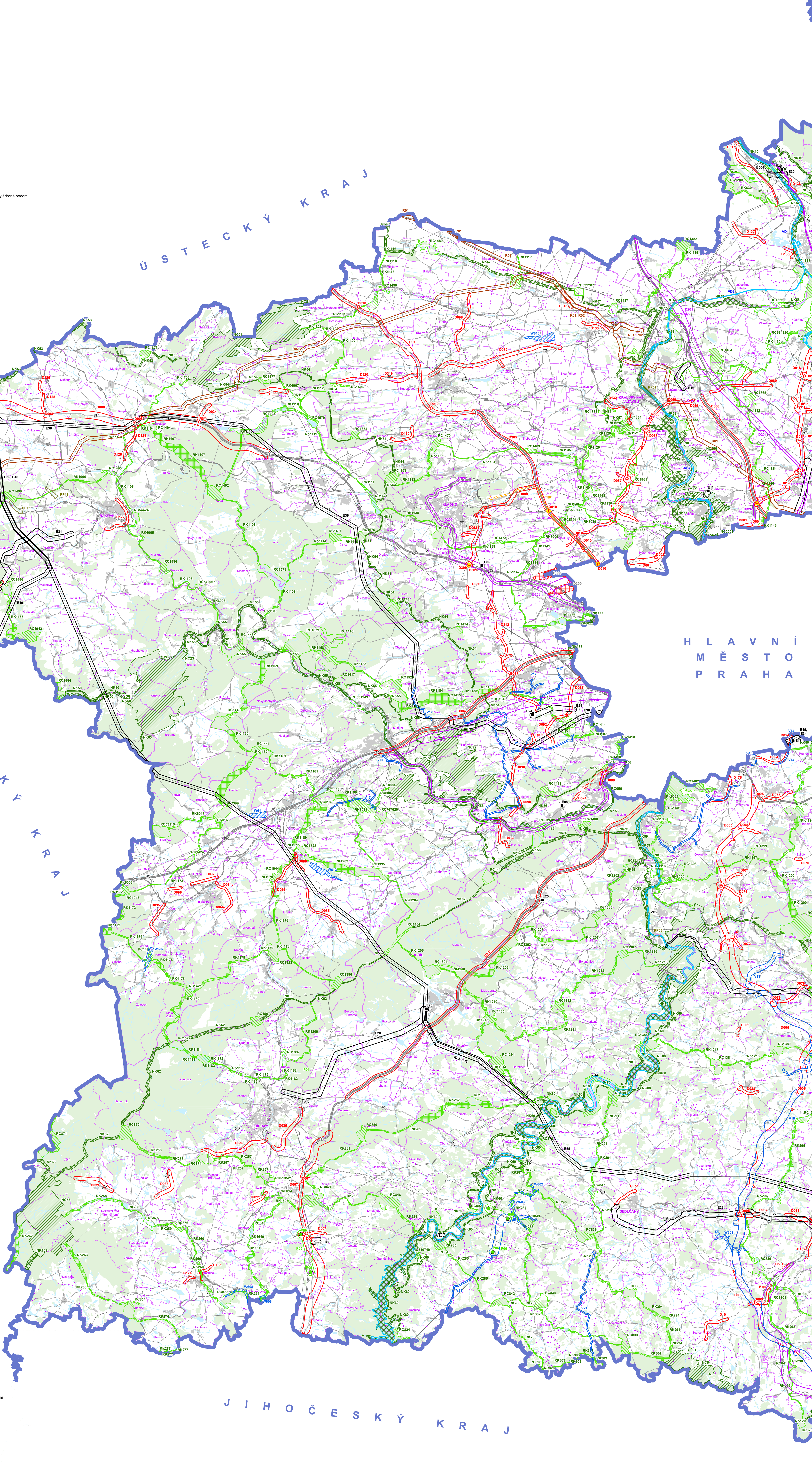
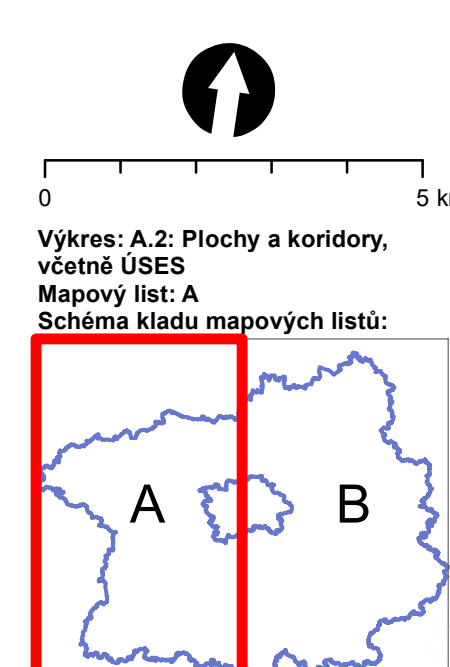
Projekční zástupce: Ing. arch. Karel Beránek, Číslo autorizace ČKA: 01942

Hlavní projektant: Ing. Marie Wichtsová, Ph.D.

MAPOVÝ PODKLAD: Základní mapa České republiky 1:50 000 (ZM 50), občanský úřad zeměměřičský a katastrální

MĚŘÍTKO: 1:100 000

DATUM: březen 2024



ÚSTECKÝ KRAJ

PLZEŇSKÝ KRAJ

HLAVNÍ MĚSTO PRAHA

JIHOČESKÝ KRAJ