

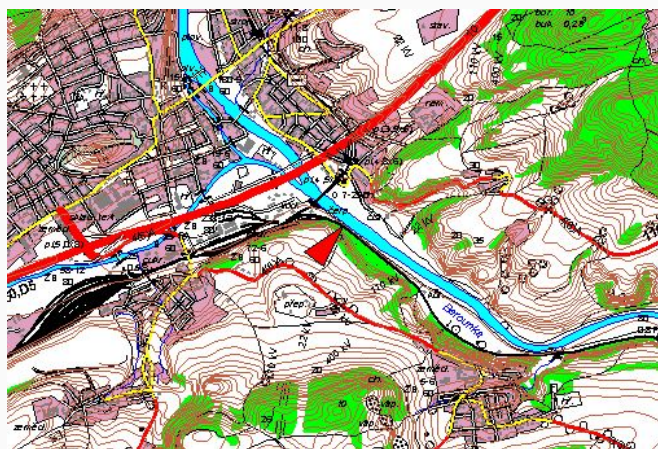
Evidenční list hlásného profilu č.205Stanice kategorie : **A**

Tok:	Berounka	Stanice:	Beroun		
Kraj:	Středočeský kraj	ORP:	Beroun	Obec:	Beroun
Provozovatel:	ČHMÚ Praha				
Centrum automatizovaného sběru dat:	CPP ČHMÚ Praha				
Staničení:	34.2 [km]	Číslo hydrologického pořadí:	1-11-04-0560-0-00		
Plocha povodí:	8286.227 [km ²]	Zeměpisné souřadnice:	14.0874291 v.d. 49.9586011 s.š.		
Nula vodočtu:	213.41 [m n. m.]	Procento plochy povodí toku:	93.5		
Stupně povodňové aktivity:	[cm]	[m ³ s ⁻¹]	Platnost SPA pro úsek toku:		
1.SPA (bdělost)	260	217.843	Beroun - ústí Berounky		
2.SPA (pohotovost)	320	325.917	Kritické místo:		
3.SPA (ohrožení)	400	485.238	obce mezi Berounem a Prahou		
Průměrný roční stav:	116 [cm]	N-leté průtoky:	Q ₁	Q ₅	Q ₁₀
Průměrný roční průtok:	33.7 [m ³ s ⁻¹]	[m ³ s ⁻¹]	270	615	799
			1310	1560	
Odesílatel zpráv:	Četnost hlášení SPA:	I.	1 x denně		
		II.	4 x denně		
		III.	3 hodinové hlášení		

Nejvyšší zaznamenané vodní stavy:

Mapa v měřítku 1:50 000:

[cm]	V. - XI.	[cm]	XII. - IV.
796	13.08.2002	495	15.03.1947
565	21.07.1981		
495	01.06.1986		



Popis umístění profilu:

pod ústím Litavky, pravý břeh