

Evidenční list hlásného profilu č.203Stanice kategorie : **B**

Tok: **Stroupínský potok** Stanice: **Hředle**
 Kraj: **Středočeský kraj** ORP: **Hořovice** Obec: **Hředle**

Provozovatel: **ČHMÚ Praha**
 Centrum automatizovaného sběru dat:

Staničení: **3.35** [km] Číslo hydrologického pořadí: **1-11-04-0450-0-00**
 Plocha povodí: **99.854** [km²] Zeměpisné souřadnice: **13.9231029 v.d. 49.9012088 s.š.**
 Nula vodočtu: **281.45** [m n. m.] Procento plochy povodí toku: **85.3**

Stupně povodňové aktivity:	[cm]	[m ³ s ⁻¹]	Platnost SPA pro úsek toku:
1.SPA (bdělost)	130	13.653	Hředle - ústí Stroupínského potoka
2.SPA (pohotovost)	160	22.324	Kritické místo:
3.SPA (ohrožení)	190	32.897	Hředle

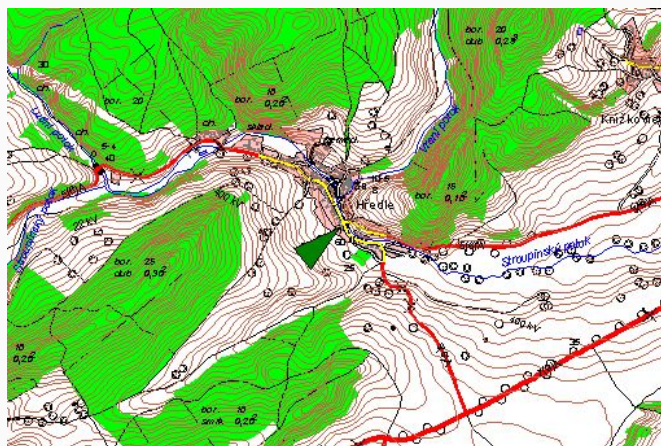
Průměrný roční stav:	31	[cm]	N-leté průtoky:	Q ₁	Q ₅	Q ₁₀	Q ₅₀	Q ₁₀₀
Průměrný roční průtok:	0.234	[m ³ s ⁻¹]	[m ³ s ⁻¹]	5.3	16.7	24.1	48.3	62

Odesílatel zpráv:	Četnost hlášení SPA:	I.	1 x denně
		II.	4 x denně
		III.	3 hodinové hlášení

Nejvyšší zaznamenané vodní stavy:

[cm]	V. - XI.	[cm]	XII. - IV.
186	13.08.2002		

Mapa v měřítku 1:50 000:



Popis umístění profilu:

u statku nad obcí, pravý břeh