

Evidenční list hlásného profilu č.200Stanice kategorie : **A**

Tok: **Litavka** Stanice: **Čenkov**
 Kraj: **Středočeský kraj** ORP: **Příbram** Obec: **Čenkov**

Provozovatel: **ČHMÚ Praha**
 Centrum automatizovaného sběru dat: **CPP ČHMÚ Praha**

Staničení: **28.8** [km] Číslo hydrologického pořadí: **1-11-04-0130-0-00**
 Plocha povodí: **158.193** [km²] Zeměpisné souřadnice: **14.0065347 v.d. 49.7751284 s.š.**
 Nula vodočtu: **389.28** [m n. m.] Procento plochy povodí toku: **24.9**

Stupně povodňové aktivity:	[cm]	[m ³ s ⁻¹]	Platnost SPA pro úsek toku:
1.SPA (bdělost)	75	15.722	Čenkov - Beroun
2.SPA (pohotovost)	100	27.478	Kritické místo:
3.SPA (ohrožení)	150	55.509	

Průměrný roční stav:	22 [cm]	N-leté průtoky:	Q ₁	Q ₅	Q ₁₀	Q ₅₀	Q ₁₀₀
Průměrný roční průtok:	0.848 [m ³ s ⁻¹]	[m ³ s ⁻¹]	10.3	31.8	45.5	89.2	114

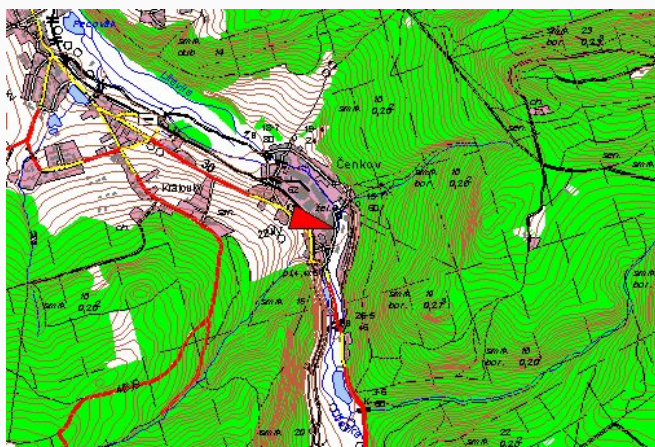
Odesílatel zpráv: Četnost hlášení SPA:

I.	1 x denně
II.	4 x denně
III.	3 hodinové hlášení

Nejvyšší zaznamenané vodní stavy:

Mapa v měřítku 1:50 000:

[cm]	V. - XI.	[cm]	XII. - IV.
235	13.08.2002	107	16.01.1968
141	22.08.1977	100	12.03.1979
105	18.06.1979		



Popis umístění profilu:

u vjezdu do továrny, levý břeh