

Evidenční list hlásného profilu č.154Stanice kategorie : **B**Tok: **Blanice** Stanice: **Louňovice pod Blaníkem**Kraj: **Středočeský kraj** ORP: **Vlašim**Obec: **Louňovice pod Blaníkem**

Provozovatel:

ČHMÚ Praha

Centrum automatizovaného sběru dat:

CPP ČHMÚ PrahaStaničení: **37.2** [km] Číslo hydrologického pořadí: **1-09-03-0480-0-00**Plocha povodí: **211.332** [km²] Zeměpisné souřadnice: **14.8394828 v.d. 49.6204974 s.š.**Nula vodočtu: **379.99** [m n. m.] Procento plochy povodí toku: **38.8**

Stupně povodňové aktivity:	[cm]	[m ³ s ⁻¹]	Platnost SPA pro úsek toku:
1.SPA (bdělost)	185	5.198	Louňovice - ústí Chotýšanky
2.SPA (pohotovost)	270	14.129	Kritické místo:
3.SPA (ohrožení)	335	34.282	Ostrov

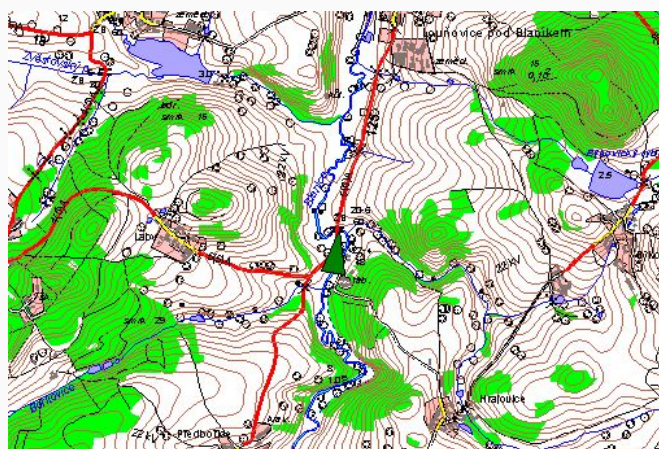
Průměrný roční stav:	148	[cm]	N-leté průtoky:	Q ₁	Q ₅	Q ₁₀	Q ₅₀	Q ₁₀₀
Průměrný roční průtok:	0.873	[m ³ s ⁻¹]	[m ³ s ⁻¹]	6.3	16.8	26.3	67.6	97

Odesílatel zpráv:	Četnost hlášení SPA:	I.	1 x denně
		II.	4x denně
		III.	3hodinové hlášení

Nejvyšší zaznamenané vodní stavy:

[cm]	V. - XI.	[cm]	XII. - IV.
		292	13.02.1997

Mapa v měřítku 1:50 000:



Popis umístění profilu:

silniční most u Smrštova, levý břeh