

3. AKTUALIZACE ZÁSAD ÚZEMNÍHO ROZVOJE STŘEDOČESKÉHO KRAJE

NÁVRH PRO VYDÁNÍ DLE § 41 V NÁVAZNOSTI NA § 42 ODS. 4 STAVEBNÍHO ZÁKONA

A.3: VÝKRES KRAJIN, PRO KTERÉ SE STANOVUJÍ CÍLOVÉ KVALITY

1 : 100 000

JEVY INFORMATIVNÍ

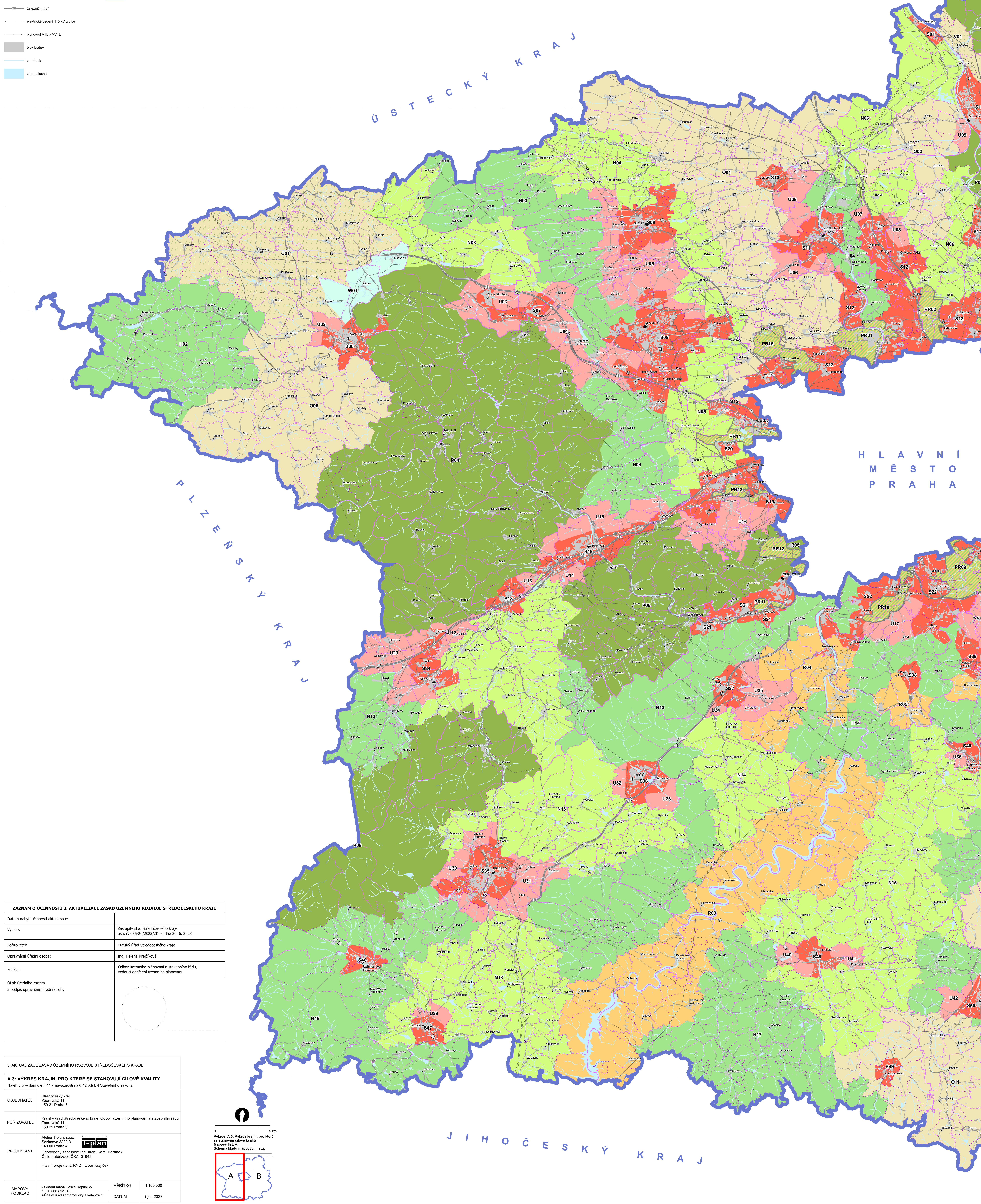
ZÁKLADNÍ INFORMACE O ÚZEMÍ

- hranice kraje
- hranice správního obvodu ORP
- hranice obce
- hranice katastru
- obec s rozšířenou působností
- obec s pověřeným obecním úřadem
- jiná obec
- mimoúrovňová křižovka
- dálnice
- silnice I. třídy
- ostatní silnice
- železniční trať
- elektrické vedení 110 kV a více
- přívod VTL a VVTL
- blok budov
- vodní tok
- vodní plocha

JEVY NÁVRHOVÉ

KRAJINNÉ TYPY

- S01 krajiny sídelní
- U01 krajiny příměstská
- R01 krajiny rekreační
- PR01 krajiny přírodně rekreační
- O01 krajiny s komparativní výhodou pro zemědělskou produkci - krajiny pěstí
- C01 krajiny s komparativní výhodou pro zemědělskou produkci - krajiny chmelářské
- V01 krajiny s komparativní výhodou pro zemědělskou produkci - krajiny vlnaté
- W01 krajiny vodárenské
- H01 krajiny zvýšených přírodních a kulturních hodnot
- P01 krajiny přírodní
- N01 krajiny výrazné polyfunkční



ZÁZNAM O ÚČINNOSTI 3. AKTUALIZACE ZÁSAD ÚZEMNÍHO ROZVOJE STŘEDOČESKÉHO KRAJE	
Datum nabytí účinnosti aktualizace:	
Vydáno:	Zastupitelstvo Středočeského kraje usn. č. 035-26/2023/ZK ze dne 26. 6. 2023
Pořizovatel:	Krajský úřad Středočeského kraje
Oprávněná úřední osoba:	Ing. Helena Krogličová
Funkce:	Odbor územního plánování a stavebního řádu, vedoucí oddělení územního plánování
Otisk úředního razítka a podpis oprávněné úřední osoby:	

3. AKTUALIZACE ZÁSAD ÚZEMNÍHO ROZVOJE STŘEDOČESKÉHO KRAJE	
A.3: VÝKRES KRAJIN, PRO KTERÉ SE STANOVUJÍ CÍLOVÉ KVALITY	
Návrh pro vydání dle § 41 v návaznosti na § 42 odst. 4 Stavebního zákona	
OBJEDNATEL	Středočeský kraj Zborovská 11 150 21 Praha 5
PORÍZOVATEL	Krajský úřad Středočeského kraje, Odbor územního plánování a stavebního řádu Zborovská 11 150 21 Praha 5
PROJEKTANT	Atelier T-plan, s.r.o. Sedčanova 300/3 140 00 Praha 4 Číslo evidenční listy Ing. arch. Karla Beránka Číslo evidenční listy ČKA: 01942 Hlavní projektant: RNDr. Libor Kraljčák
MAPOVÝ PODKLAD	Základní mapa České republiky 1:50 000 (M 50) ©Český úřad zeměměřičský a katastrální
MÉRITKO	1:100 000
DATUM	říjen 2023

