

3. AKTUALIZACE ZÁSAD ÚZEMNÍHO ROZVOJE STŘEDOČESKÉHO KRAJE

NÁVRH PRO VYDÁNÍ DLE § 41 V NÁVAZNOSTI NA § 42 ODS. 4 STAVEBNÍHO ZÁKONA

A.1: VÝKRES USPOŘÁDÁNÍ ÚZEMÍ KRAJE

1 : 100 000

JEVY INFORMATIVNÍ

ZÁKLADNÍ INFORMACE O ÚZEMÍ

- hranice kraje
- hranice správního obvodu ORP
- hranice obce
- hranice katastru
- mmúrovňová křivka
- dálnice
- silnice I. třídy
- ostatní silnice
- železniční trať
- elektrické vedení 110 kV a více
- přívod VTL a VVTL
- blok budov
- les
- vodní tok
- vodní plocha

JEVY NÁVRHOVÉ

ROZVOJOVÉ OBLASTI A OSY

ROZVOJOVÉ OBLASTI

- OB1 obec (katastrální území) zahrnutá do OB1
- OBk3 obec (katastrální území) zahrnutá do OBk3
- OBk4 obec (katastrální území) zahrnutá do OBk4
- OBk5 obec (katastrální území) zahrnutá do OBk5

ROZVOJOVÉ OSY

- OS5a obec (katastrální území) zahrnutá do OS5a
- OS1 obec (katastrální území) zahrnutá do OS1
- OS2 obec (katastrální území) zahrnutá do OS2
- OS6 obec (katastrální území) zahrnutá do OS6
- OSk2 obec (katastrální území) zahrnutá do OSk2
- OSk3 obec (katastrální území) zahrnutá do OSk3
- OS6 obec (katastrální území) vymezená z OS6

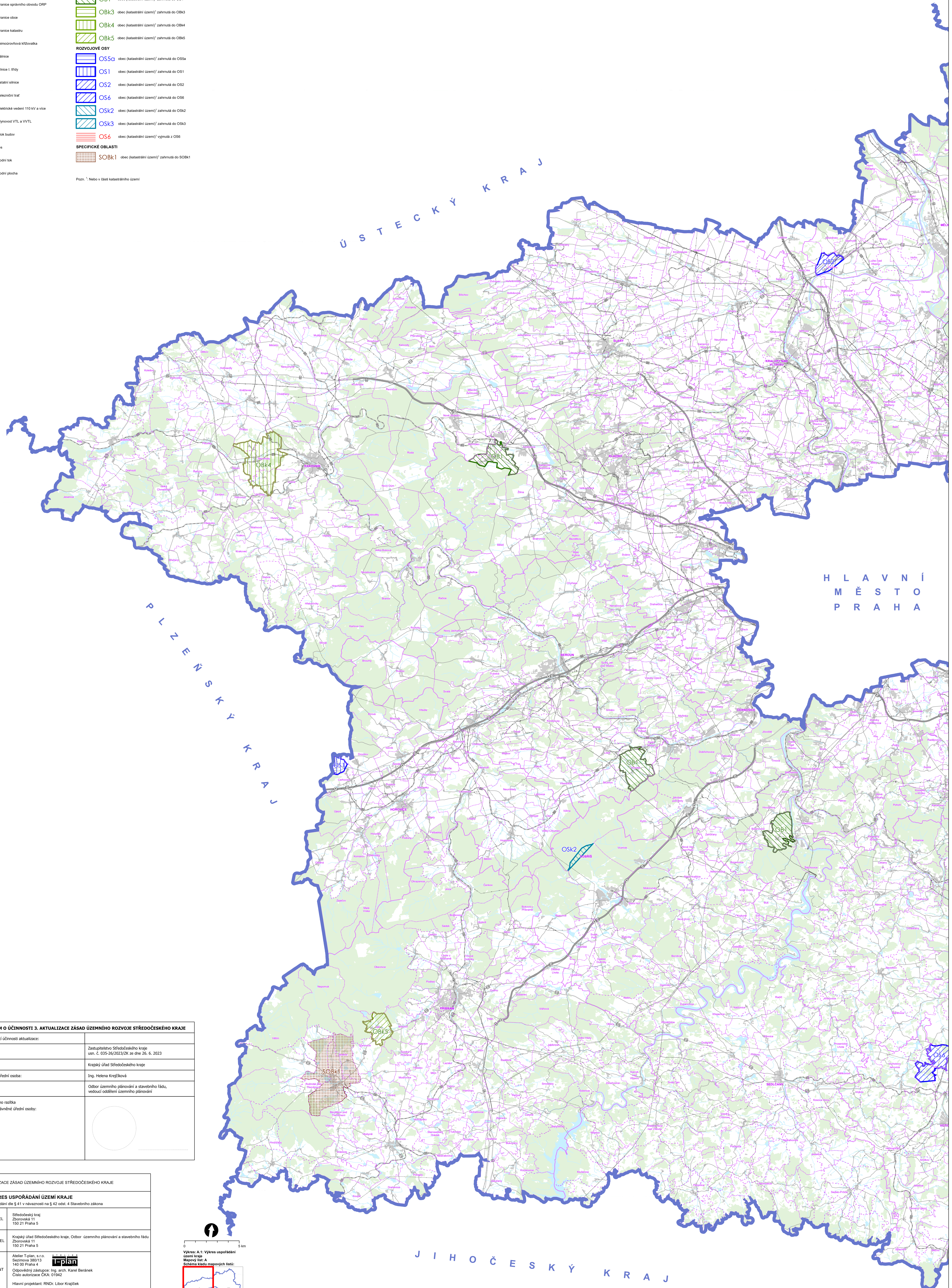
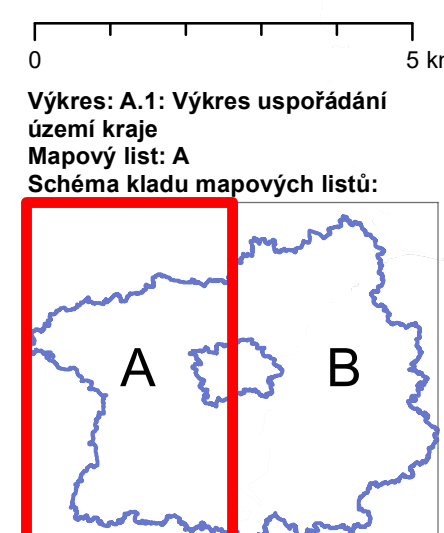
SPECIFICKÉ OBLASTI

- SOBk1 obec (katastrální území) zahrnutá do SOBk1

Pozn. 1) Nebo v části katastrálního území

ZÁZNAM O ÚČINNOSTI 3. AKTUALIZACE ZÁSAD ÚZEMNÍHO ROZVOJE STŘEDOČESKÉHO KRAJE	
Datum nabytí účinnosti aktualizace:	
Vydáno:	Zastupitelstvo Středočeského kraje usn. č. 035-26/2023/ZK ze dne 26. 6. 2023
Pořizovatel:	Krajský úřad Středočeského kraje
Oprávněná úřední osoba:	Ing. Helena Krogličková
Funkce:	Oddělení územního plánování a stavebního řádu, vedoucí oddělení územního plánování
Otisk úředního razítka a podpis oprávněné úřední osoby:	

3. AKTUALIZACE ZÁSAD ÚZEMNÍHO ROZVOJE STŘEDOČESKÉHO KRAJE	
A.1: VÝKRES USPOŘÁDÁNÍ ÚZEMÍ KRAJE	
Návrh pro vydání dle § 41 v návaznosti na § 42 odst. 4 Stavebního zákona	
OBJEDNATEL	Středočeský kraj Zborovská 11 150 21 Praha 5
PORÍZOVATEL	Krajský úřad Středočeského kraje, Oddělení územního plánování a stavebního řádu Zborovská 11 150 21 Praha 5
PROJEKTANT	Atelier T+plan, s.r.o. Sečurova 300/3 140 00 Praha 4 Občiový zástupce: Ing. arch. Karel Beránek Číslo autorizace ČKA: 01942 Hlavní projektant: RNDr. Libor Králíček
MAPOVÝ PODKLAD	Základní mapa České republiky 1:50 000 (M 50) Český úřad zeměměřičský a katastrální
MÉRITKO	1:100 000
DATUM	říjen 2023



H L A V N Í
M Ě S T O
P R A H A