

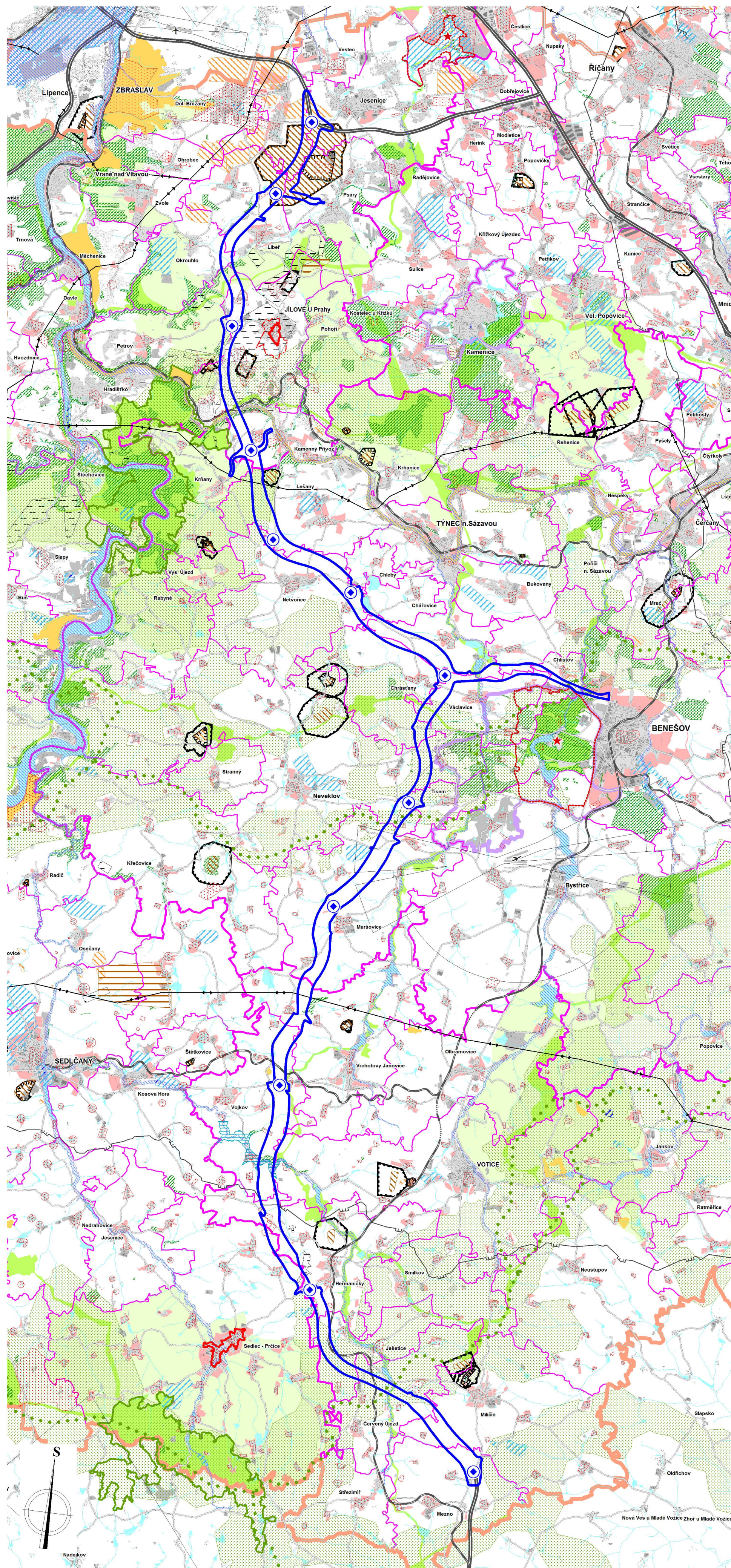
# VYHODNOCENÍ VLIVU ZÚR SK NA UDRŽITELNÝ ROZVOJ ÚZEMÍ

## 1. AKTUALIZACE

NA ZÁKLADĚ NÁVRHU OPRAVNĚNÉHO INVESTORA  
DLE §42 ODS.6 STAVEBNÍHO ZÁKONA (D3)

ZÁKRES KORIDORŮ DÁLNIČE D3 A VÁCLAVICKÉ SPOJKY  
DO VÝKRESU VYBRANÝCH LIMITŮ ÚZEMÍ

1 : 100 000



### DOPRAVNÍ A TECHNICKÁ INFRASTRUKTURA

- vícepruhové silnice
- dvoupruhové silnice a jejich ochranná pásma
- železnice
- ochranná pásma letišť s výškovým omezením staveb
- elektrická vedení 400 kV
- plynovody VVTL

### OCHRANA PŘÍRODY A KRAJINY

- přírodní parky
- evropsky významné lokality
- migračně významná území
- osy dálkových migračních koridorů
- lesy ochranné a zvláštního určení
- vodní plochy a toky

### NADREGIONÁLNÍ A REGIONÁLNÍ ÚSES

- nadregionální a regionální ÚSES dle ZÚR SK
- vymezení nadregionálních biocenter dle koncepce NRBC ČR zpracované AOPK ČR

### HRANICE

- Středočeského kraje
- spádového území ORP
- obce

### OCHRANA PAMÁTEK

- území s archeologickými nálezy 1. a 2. kategorie
- národní kulturní památky a jejich ochranná pásma
- památkově chráněná území
- ochranná pásma památkově chráněných území
- hranice navržených krajinných památkových zón

### NEROSTNÉ SUROVINY

- dobývací prostory
- chráněná ložisková území
- ložiska výhradní bilancovaná
- ložiska nebilancovaná a evidovaná nevýhradní
- schválené prognózní zdroje
- poddolovaná území

### VODNÍ HOSPODÁŘSTVÍ

- ochranná pásma zdrojů pitné vody 1. a 2. stupně
- stanovené záplavové území Q100
- území chráněná pro akumulaci povrchových vod

### ZASTAVĚNÉ ÚZEMÍ A ROZVOJOVÉ PLOCHY DLE ÚAP ORP 2012

- zastavěné území
- plochy zastavitelné a přestavbové dle ÚP

### DOPRAVNÍ ŘEŠENÍ NAVRŽENÉ 1. AKTUALIZACÍ ZÚR SK

- koridory silničních staveb
- uvažované umístění MÚK

## VYHODNOCENÍ VLIVU ZÁSAD ÚZEMNÍHO ROZVOJE STŘEDOČESKÉHO KRAJE NA UDRŽITELNÝ ROZVOJ ÚZEMÍ

### 1. AKTUALIZACE NA ZÁKLADĚ NÁVRHU OPRAVNĚNÉHO INVESTORA DLE §42 ODS.6 STAVEBNÍHO ZÁKONA (D3)



výkres :	ZÁKRES KORIDORŮ DÁLNIČE D3 A VÁCLAVICKÉ SPOJKY DO VÝKRESU VYBRANÝCH LIMITŮ ÚZEMÍ	číslo výkresu :	1
zpracovatel :	RNDr. Vojtěch Vyhnálek, CSc., Mgr. Pavla Dušková EIA SERVIS s.r.o., U Malše 20, 370 01 České Budějovice		
spolupráce :	Ing.arch. Vlasta Poláčková, Ing. Josef Smišek, RNDr. Jiří Jedlička Urbanistický ateliér UP-24, K Červenému vrchu 845/2b, 160 00 Praha 6		
digitální zpracování :	Hydrosoft Veleslavin, s.r.o., U Sadu 13, 162 00 Praha 6		
pořizovatel :	Krajský úřad Středočeského kraje	číslo paré :	měřítko :
datum zpracování :	červen 2015		1 : 100 000