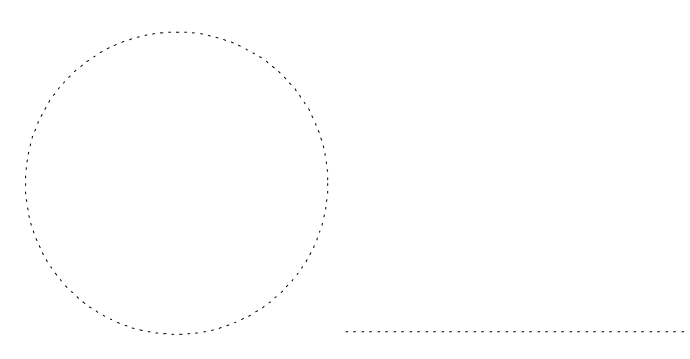


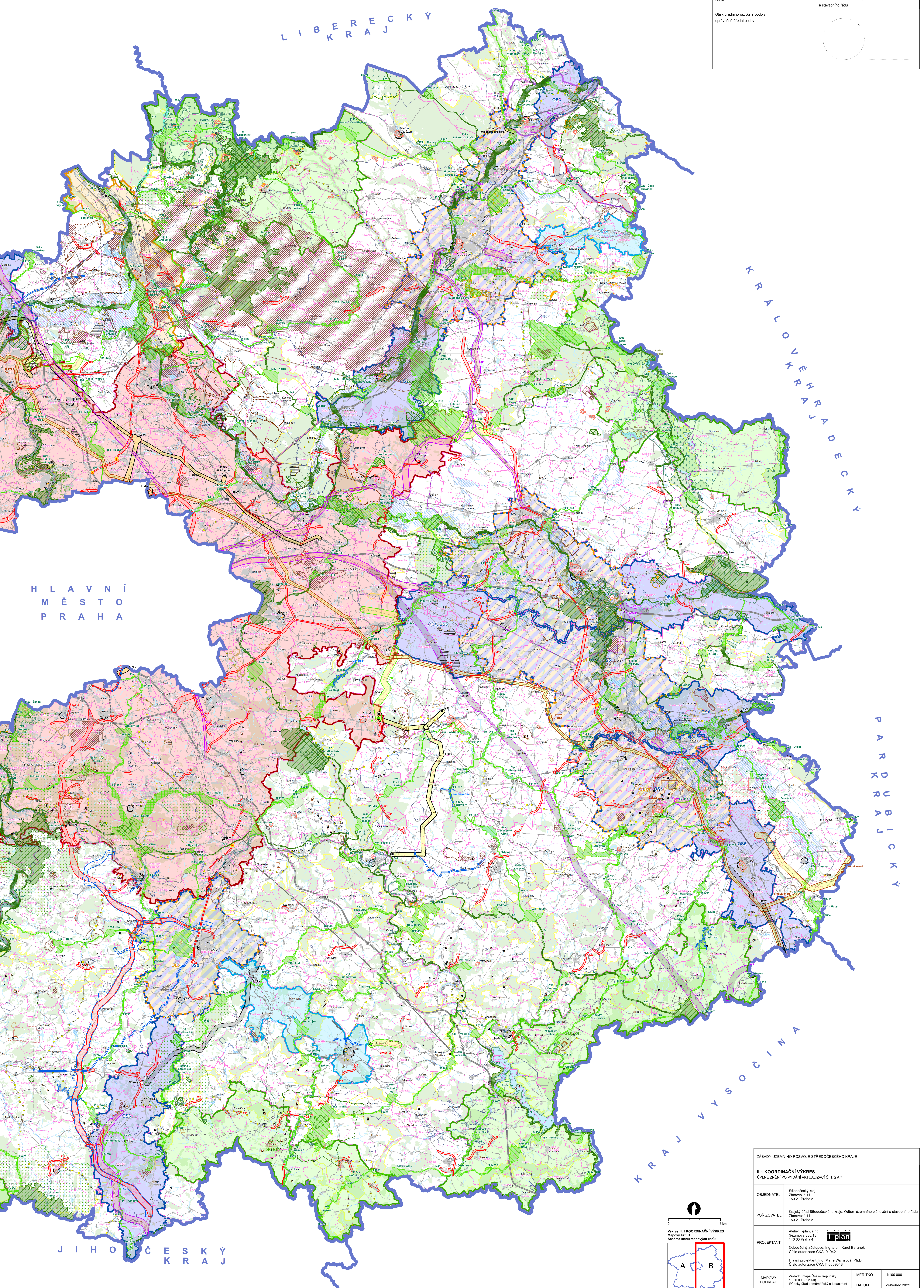
ZÁSADY ÚZEMNÍHO ROZVOJE STŘEDOČESKÉHO KRAJE

ÚPLNÉ ZNĚNÍ PO VYDÁNÍ AKTUALIZACÍ Č. 1, 2 A 7

II.1 KOORDINAČNÍ VÝKRES

1 : 100 000

ZÁZNAM O ÚČINNOSTI AKTUALIZACE ZÁSAD ÚZEMNÍHO ROZVOJE STŘEDOČESKÉHO KRAJE	
Pořadové číslo poslední aktualizace:	7.
Datum nabytí účinnosti poslední aktualizace:	
Vydáno:	Zastupitelstvo Středočeského kraje usn. 027-16/2022/ZK ze dne 30. 5. 2022
Pořizovatel:	Krajský úřad Středočeského kraje
Oprávněná úřední osoba:	Ing. Lenka Hlondová
Funkce:	Vedoucí Odboru územního plánování a stavebního řádu
Osk úředního razítka a podpis oprávněné úřední osoby:	



LIBERECKÝ
KRAJ

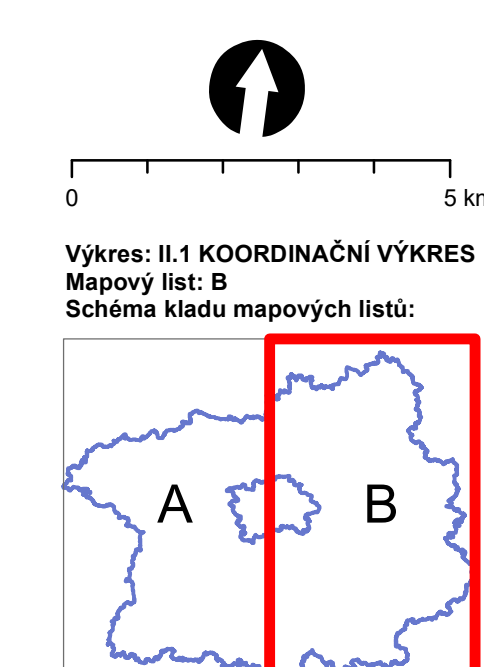
KRÁLOVÉHRADSKÝ
KRAJ


HLAVNÍ
MĚSTO
PRAHA

PARDUBICKÝ
KRAJ

KRAJ VYSOČINA

JIHOČESKÝ
KRAJ



ZÁSADY ÚZEMNÍHO ROZVOJE STŘEDOČESKÉHO KRAJE			
II.1 KOORDINAČNÍ VÝKRES ÚPLNÉ ZNĚNÍ PO VYDÁNÍ AKTUALIZACÍ Č. 1, 2 A 7			
OBJEDNATEL	Středočeský kraj Zborovská 11 150 21 Praha 5		
PORÍZOVATEL	Krajský úřad Středočeského kraje, Odbor územního plánování a stavebního řádu Zborovská 11 150 21 Praha 5		
PROJEKTANT	Astler T-plan, s.r.o. Sietonova 380/13 140 00 Praha 4		
	Odpořizovatel: Ing. arch. Karel Beránek Číslo autorizace ČKA: 01942		
	Hlavní projektant: Ing. Marie Vichrová, Ph.D. Číslo autorizace ČKA: 000348		
MAPOVÝ PODKLAD	Základní mapa České republiky 1 : 50 000 (2x 50) Český úřad zeměměřičký a katastrální	MĚRÍTKO	1:100 000
		DATUM	červenec 2022