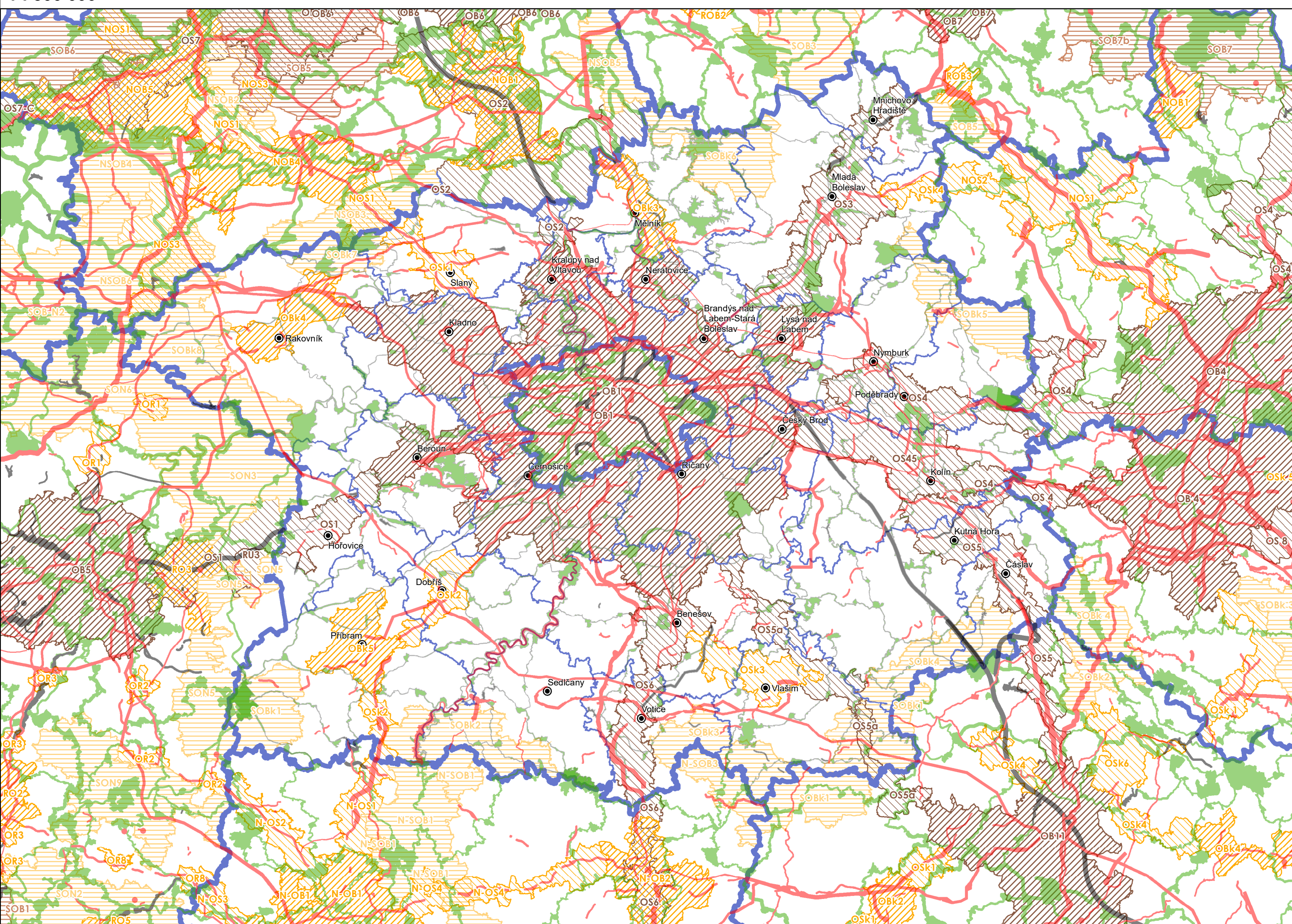


11. AKTUALIZACE ZÁSAD ÚZEMNÍHO ROZVOJE STŘEDOČESKÉHO KRAJE

ÚPLNÉ ZNĚNÍ PO VYDÁNÍ 1., 2., 3., 6., 7., 10. A 11. AKTUALIZACE

B.2: ŠIRŠÍ VZTAHY

1 : 500 000



JEVY INFORMATIVNÍ

ZÁKLADNÍ INFORMACE O ÚZEMÍ

- hranice kraje
- hranice správního obvodu ORP
- obec s rozšířenou působností
- dálnice
- silnice I. třídy
- ostatní silnice
- železniční trať
- blok budov
- les
- vodní tok
- vodní plocha

JEVY NÁVRHOVÉ

ROZVOJOVÉ OBLASTI A OSY, SPECIFICKÉ OBLASTI

- OB1 rozvojová oblast republikového významu
- ROB2, OBk2 rozvojová oblast krajského významu
- NOS1, OS1 rozvojová osa republikového významu
- ROS1, OSk1 rozvojová osa krajského významu
- NSOB1 specifická oblast republikového významu
- SOB1, SOBk1 specifická oblast krajského významu

PLOCHY A KORIDORY NADMÍSTNÍHO VÝZNAMU

- koridor / plocha
- územní rezerva
- ÚSES

ZÁZNAM O ÚČINNOSTI

Správní orgán, který aktualizaci vydal: **Zastupitelstvo Středočeského kraje**
Pořadové číslo poslední aktualizace: 11
Datum nabytí účinnosti:

Poživatel: **Krajský úřad Středočeského kraje**
Oprávněná úřední osoba pořizovatele:
Jméno a příjmení: **Ing. Helena Krejčíková**
Funkce: **vedoucí oddělení územního plánování**

Podpis:

Otisk úředního razítka

ZÁSADY ÚZEMNÍHO ROZVOJE STŘEDOČESKÉHO KRAJE

ÚPLNÉ ZNĚNÍ PO VYDÁNÍ 1., 2., 3., 6., 7., 10. A 11. AKTUALIZACE

PROSINEC 2023

Objednatel: **Středočeský kraj**

Poživatel: **Krajský úřad Středočeského kraje**

Zhotovitel: **Institut regionálních informací, s.r.o.**

Osoba oprávněná podle zvláštního právního předpisu k projektové činnosti ve výstavbě: **Ing. arch. Michal Hadlač**

Číslo autorizace: **03 497**

Projektant: **Mgr. Jakub Kura**
Mgr. Radmila Hadlačová



Otisk autorizačního razítka

ŠIRŠÍ VZTAHY



1 : 500 000

B.2