

# ZÁSADY ÚZEMNÍHO ROZVOJE STŘEDOČESKÉHO KRAJE

ÚPLNÉ ZNĚNÍ PO VYDÁNÍ 1., 2., 3., 6., 7., 10. A 11. AKTUALIZACE

A.3: VÝKRES KRAJIN, PRO KTERÉ SE STANOVUJÍ CÍLOVÉ KVALITY

1 : 100 000

## JEVY INFORMATIVNÍ

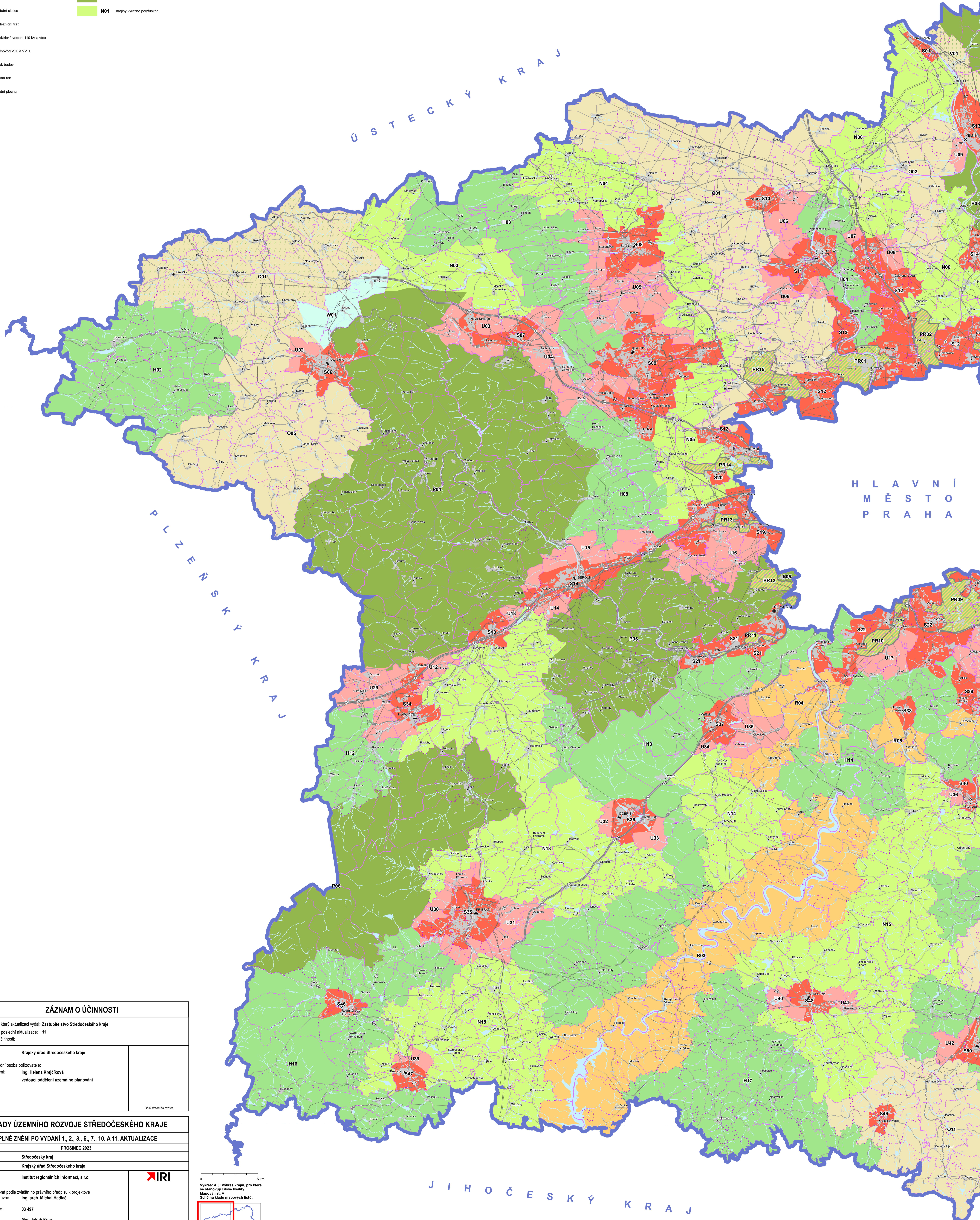
### ZÁKLADNÍ INFORMACE O ÚZEMÍ

- hranice kraje
- hranice správního obvodu ORP
- hranice obce
- hranice katastru
- obec s rozšířenou působností
- obec s pověřeným obecním úřadem
- jiná obec
- mimoúrovňová křivka
- dálnice
- silnice I. třídy
- ostatní silnice
- železniční trať
- elektrické vedení 110 kV a více
- přívod VTL a VVT
- blok budov
- vodní tok
- vodní plocha

## JEVY NÁVRHOVÉ

### KRAJINNÉ TYPY

- S01 krajiny sídelní
- U01 krajiny příměstské
- R01 krajiny rekreační
- PR01 krajiny přírodně-rekreační
- O01 krajiny s komparativní výhodou pro zemědělskou produkci - krajiny poli
- C01 krajiny s komparativní výhodou pro zemědělskou produkci - krajiny chmelářské
- V01 krajiny s komparativní výhodou pro zemědělskou produkci - krajiny vlnařské
- W01 krajiny vodněnské
- H01 krajiny zvýšených přírodních a kulturních hodnot
- P01 krajiny přírodní
- N01 krajiny výrazně polyfunkční



ZÁZNAM O ÚČINNOSTI	
Správní orgán, který aktualizaci vydal: Zastupitelstvo Středočeského kraje	
Příslušné číslo poslední aktualizace: 11	
Datum nabylí účinnosti:	
Pořizovatel:	Krajský úřad Středočeského kraje
Oprávněná úřední osoba pořizovatele:	
Jméno a příjmení:	Ing. Helena Krajčková
Funkce:	vedoucí oddělení územního plánování
Podpis:	

ZÁSADY ÚZEMNÍHO ROZVOJE STŘEDOČESKÉHO KRAJE	
ÚPLNÉ ZNĚNÍ PO VYDÁNÍ 1., 2., 3., 6., 7., 10. A 11. AKTUALIZACE	
PROSINEC 2023	
Objednatel:	Středočeský kraj
Pořizovatel:	Krajský úřad Středočeského kraje
Zhotovitel:	Institut regionálních informací, s.r.o.
Osoba oprávněná podle zvláštního právního předpisu k projektové činnosti ve výstavbě:	
Ing. arch. Michal Hadiač	
Číslo autorizace:	03 497
Projektant:	Mgr. Jakub Kura Mgr. Radmila Hadiačová
VÝKRES KRAJIN, PRO KTERÉ SE STANOVUJÍ CÍLOVÉ KVALITY	

Institut regionálních informací, s.r.o.

0 5 km

1 : 100 000 A.3