

# 3. AKTUALIZACE ZÁSAD ÚZEMNÍHO ROZVOJE STŘEDOČESKÉHO KRAJE

## ÚPLNÉ ZNĚNÍ PO VYDÁNÍ 1., 2., 3., 6., 7. A 10. AKTUALIZACE

### B.5: KONCEPCE TECHNICKÉ INFRASTRUKTURY

1 : 100 000

#### JEVY INFORMATIVNÍ

##### ZÁKLADNÍ INFORMACE O ÚZEMÍ

	hranice kraje		nadzemní el. vedení 400 kV
	hranice správního obvodu ORP		nadzemní el. vedení 220 kV
	hranice obce		nadzemní el. vedení 110 kV
	hranice katastru		rozvodna 400 kV
	dálnice		rozvodna 220 kV
	silnice I. třídy		rozvodna 110 kV
	ostřední silnice		významná tepelná elektrárna
	železniční trať		významná vodní elektrárna
	blok budov		plynovod VVTL
	les		plynovod VTL
	vodní tok		regulační stanice VVTL
	vodní plocha		regulační stanice VTL
			zásobník plynu
			dálkový
			dálkový teplotvod
			pátevní kabelový spoj
			významný radiorelevový paprsek
			významná radiorelevová stanice
			ochranné pásmo významného leteckého radionavigačního zařízení
			dálkový příváděč pitné vody
			významně ochranné a bezpečnostní pásmo stávající technické infrastruktury

#### JEVY NÁVRHOVÉ

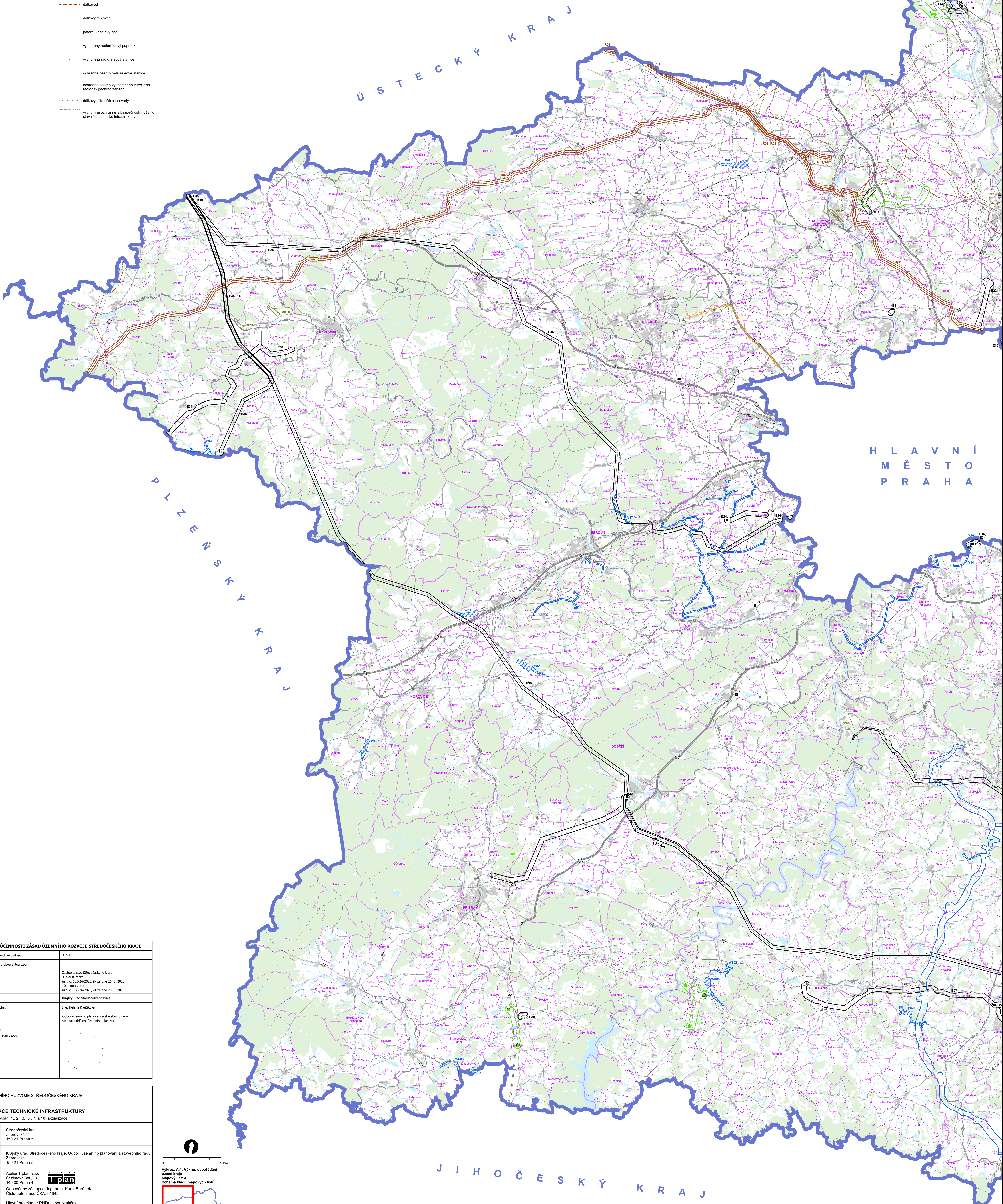
##### PLOCHY A KORIDORY NADMÍSTNÍHO VÝZNAMU

##### TECHNICKÁ INFRASTRUKTURA

	E09	koridor pro zásobování elektrickou energií
	P09	koridor pro zásobování plynem
	R09	koridor pro ropovod a produktovod
	V18	koridor pro zásobování vodou
	PP12	plocha pro ochranu před povodněmi a regulaci odtokových poměrů
	E04	rozvodny
	P03	regulační stanice
	PP11	plocha pro ochranu před povodněmi a regulaci odtokových poměrů vyjadřovaná bodem

##### ÚZEMNÍ REZERVY

	rezerva - koridor pro zásobování elektrickou energií
	W01 rezerva - lokality pro akumulaci povrchových vod
	T001 rezerva - koridor pro zásobování teplem



<b>ZÁZNAM O ÚČINNOSTI ZÁSAD ÚZEMNÍHO ROZVOJE STŘEDOČESKÉHO KRAJE</b>	
Přehledné číslo posledních aktualizací:	3. a 10.
Datum nabytí účinnosti obou aktualizací:	
Vydal:	Zastupitelstvo Středočeského kraje 3. schůzka: usn. č. 035-26/0023/DK ze dne 26. 6. 2023 10. schůzka: usn. č. 036-26/0023/DK ze dne 26. 6. 2023
Pořizovatel:	Krajský úřad Středočeského kraje
Operativně údržbová osoba:	Ing. Helena Kralčíková
Funkce:	Odd. územního plánování a stavebního řádu, veřejný oddělení územního plánování
Odkaz územního nařízení a postupe správních úkonů:	

<b>ZÁSADY ÚZEMNÍHO ROZVOJE STŘEDOČESKÉHO KRAJE</b>	
<b>B.5: KONCEPCE TECHNICKÉ INFRASTRUKTURY</b>	
Úplné znění po vydání 1., 2., 3., 6., 7. a 10. aktualizace	
OBJEDNATEL	Středočeský kraj Zborovská 11 150 21 Praha 5
PORIZOVATEL	Krajský úřad Středočeského kraje, Odd. územního plánování a stavebního řádu Zborovská 11 150 21 Praha 5
PROJEKTANT	Atelier T-plan, s.r.o. Saprovova 380/13 140 00 Praha 4 Odpovědný zástupce: Ing. arch. Karel Beránek Číslo autorizace ČKA: 01942 Hlavní projektant: RNDr. Libor Kraljíček
MÁPŮVNÍ PODKLAD	Základní mapa České republiky 1 : 50 000 (ZM 50) eČeský úřad zeměměřičký a katastrální
MĚŘÍTKO	1:100 000
DATUM	říjen 2023

