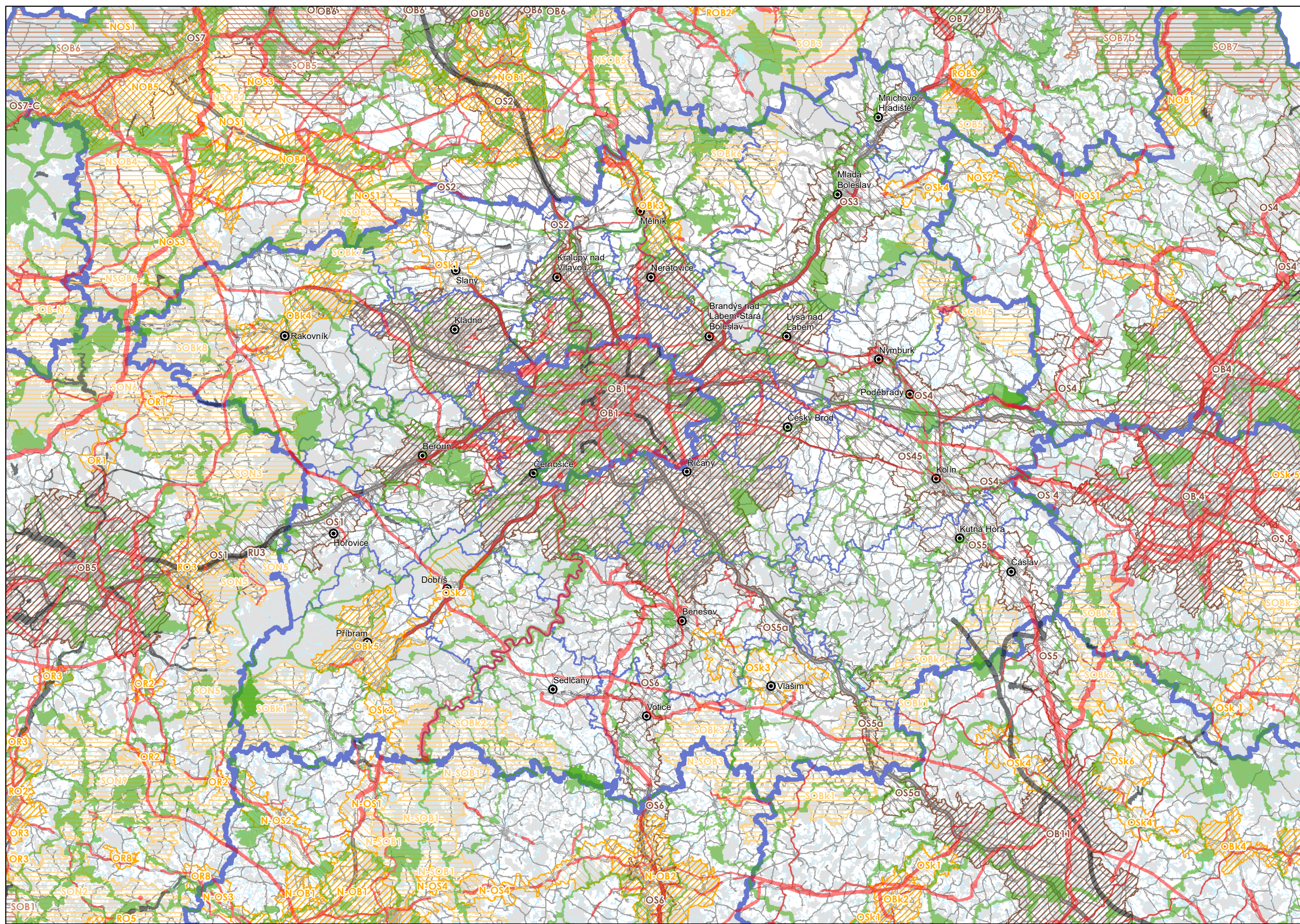


3. AKTUALIZACE ZÁSAD ÚZEMNÍHO ROZVOJE STŘEDOČESKÉHO KRAJE

ÚPLNÉ ZNĚNÍ PO VYDÁNÍ 1., 2., 3., 6., 7. A 10. AKTUALIZACE

B.2: ŠIRŠÍ VZTAHY

1 : 500 000



JEVY INFORMATIVNÍ

ZÁKLADNÍ INFORMACE O ÚZEMÍ

- hranice kraje
- hranice správního obvodu ORP
- obec s rozšířenou působností
- dálnice
- silnice I. třídy
- ostatní silnice
- železniční trať
- blok budov
- les
- vodní tok
- vodní plocha

JEVY NÁVRHOVÉ

ROZVOJOVÉ OBLASTI A OSY, SPECIFICKÉ OBLASTI

- OB1 rozvojová oblast republikového významu
- ROB2, OBK2 rozvojová oblast krajského významu
- NOS1, OS1 rozvojová osa republikového významu
- ROS1, OSK1 rozvojová osa krajského významu
- NSOB1 specifická oblast republikového významu
- SOB1, SOBK1 specifická oblast krajského významu

PLOCHY A KORIDORY NADMÍSTNÍHO VÝZNAMU

- koridor / plocha
- územní rezerva
- ÚSES



0 50 km

ZÁSADY ÚZEMNÍHO ROZVOJE STŘEDOČESKÉHO KRAJE			
B.2: ŠIRŠÍ VZTAHY Úplné znění po vydání 1., 2., 3., 6., 7. a 10. aktualizace			
OBJEDNATEL	Středočeský kraj Zborovská 11 150 21 Praha 5		
POŘIZOVATEL	Krajský úřad Středočeského kraje, Odbor územního plánování a stavebního řádu Zborovská 11 150 21 Praha 5		
PROJEKTANT	Atelier T-plan, s.r.o. Sezimova 380/13 140 00 Praha 4 Odpovědný zástupce: Ing. arch. Karel Beránek Číslo autorizace ČKA: 01942 Hlavní projektant: RNDr. Libor Krajčůček		
MAPOVÝ PODKLAD	Základní mapa České republiky 1 : 50 000 (ZM 50) ©Český úřad zeměměřický a katastrální	MĚŘÍTKO	1:500 000
		DATUM	říjen 2023

ZÁZNAM O ÚČINNOSTI ZÁSAD ÚZEMNÍHO ROZVOJE STŘEDOČESKÉHO KRAJE	
Pořadové číslo posledních aktualizací:	3. a 10.
Datum nabytí účinnosti obou aktualizací:	
Vydalo:	Zastupitelstvo Středočeského kraje 3. aktualizace: usn. č. 035-26/2023/ZK ze dne 26. 6. 2023 10. aktualizace: usn. č. 036-26/2023/ZK ze dne 26. 6. 2023
Pořizovatel:	Krajský úřad Středočeského kraje
Oprávněná úřední osoba:	Ing. Helena Krejčíková
Funkce:	Odbor územního plánování a stavebního řádu, vedoucí oddělení územního plánování
Otisk úředního razítka a podpis oprávněné úřední osoby:	