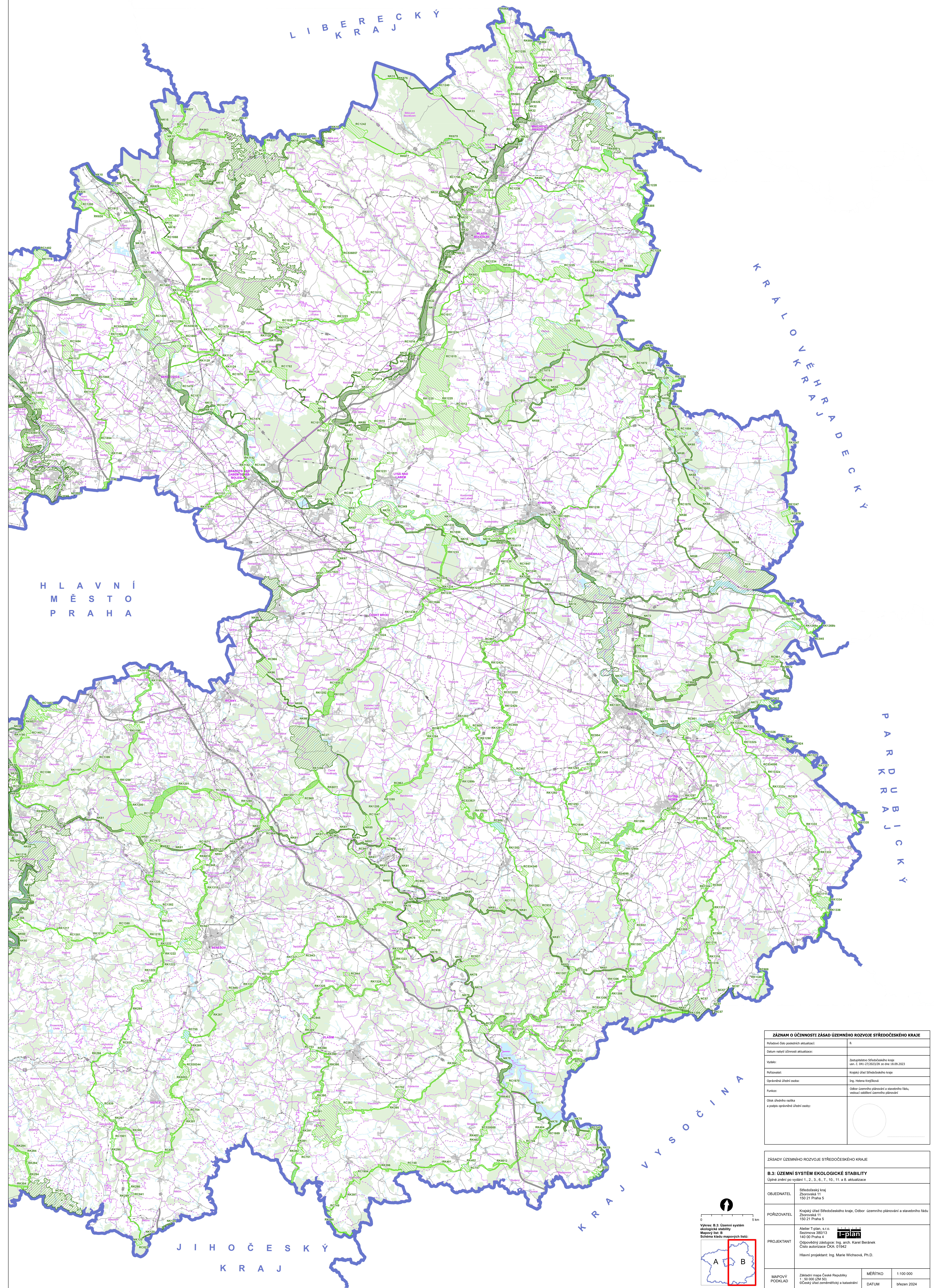


# ZÁSADY ÚZEMNÍHO ROZVOJE STŘEDOČESKÉHO KRAJE

ÚPLNÉ ZNĚNÍ PO VYDÁNÍ 1., 2., 3., 6., 7., 10., 11. A 8. AKTUALIZACE

B.3: ÚZEMNÍ SYSTÉM EKOLOGICKÉ STABILITY

1 : 100 000



ZÁZNAM O ÚČINNOSTI ZÁSAD ÚZEMNÍHO ROZVOJE STŘEDOČESKÉHO KRAJE	
Původní číslo posledních aktualizací:	8.
Datum nabytí účinnosti aktualizace:	
Vydání:	Zestavěno Středočeským krajem usn. C. 041-27/2023/ZK ze dne 18.09.2023
Pořizovatel:	Kraj úřad Středočeského kraje
Oprávněná úřední osoba:	Ing. Helena Knapková
Funkce:	Odbor územního plánování a stavebního řádu, vedoucí oddělení územního plánování
Obrázek územního rozvoje a jeho správné užívání označí:	

ZÁSADY ÚZEMNÍHO ROZVOJE STŘEDOČESKÉHO KRAJE	
B.3: ÚZEMNÍ SYSTÉM EKOLOGICKÉ STABILITY	
Úplné znění po vydání 1., 2., 3., 6., 7., 10., 11. a 8. aktualizace	
OBJEDNATEL	Středočeský kraj Zbrovovská 11 150 21 Praha 5
POŘIZOVATEL	Kraj úřad Středočeského kraje, Odbor územního plánování a stavebního řádu 150 21 Praha 5
PROJEKTANT	Atelier T-plan, s.r.o. Sezimova 380/13 146 00 Praha 4 Odpovědný zástupce: Ing. arch. Karel Beránek Číslo autorizace ČKA: 01942 Hlavní projektant: Ing. Marie Wichsová, Ph.D.
MAPOVÝ PODKLAD	Základní mapa České republiky 1 : 50 000 (M 50) ©Český úřad zeměměřičský a katastrální
MĚŘÍTKO	1:100 000
DATUM	březen 2024