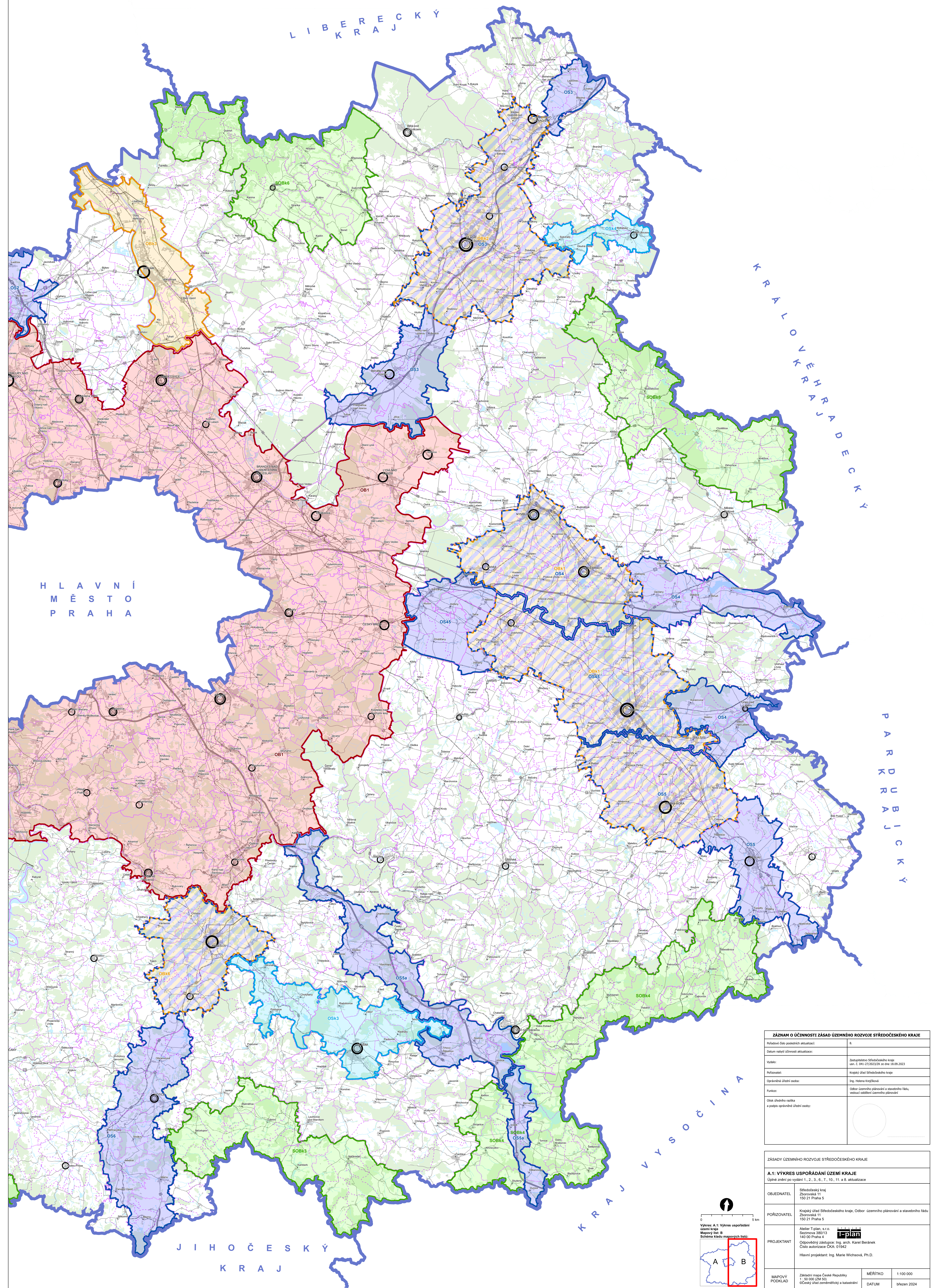


ZÁSADY ÚZEMNÍHO ROZVOJE STŘEDOČESKÉHO KRAJE

ÚPLNÉ ZNĚNÍ PO VYDÁNÍ 1., 2., 3., 6., 7., 10., 11. A 8. AKTUALIZACE

A.1: VÝKRES USPOŘÁDÁNÍ ÚZEMÍ KRAJE

1 : 100 000



ZÁZNAM O ÚČINNOSTI ZÁSAD ÚZEMNÍHO ROZVOJE STŘEDOČESKÉHO KRAJE	
Původní číslo předložených aktualizací:	6.
Datum nabytí účinnosti aktualizací:	
Vydal:	Zastupitelstvo Středočeského kraje usn. č. 041-27/2023/ZK ze dne 18.09.2023
Připravil:	Krajský úřad Středočeského kraje
Oprávněná osoba:	Ing. Helena Knapčíková
Funkce:	Odbor územního plánování a stavebního řízení, veřejný odborný pracovník územního plánování
Otok územního rozvoje a podle upravené územní osady:	

ZÁSADY ÚZEMNÍHO ROZVOJE STŘEDOČESKÉHO KRAJE	
A.1: VÝKRES USPOŘÁDÁNÍ ÚZEMÍ KRAJE	
Úplné znění po vydání 1., 2., 3., 6., 7., 10., 11. a 8. aktualizací	
OBJEDNATEL	Středočeský kraj Zbrovovská 11 150 21 Praha 5
PORÍZOVATEL	Krajský úřad Středočeského kraje, Odbor územního plánování a stavebního řízení 150 21 Praha 5
PROJEKTANT	Atelier T-plan, s.r.o. Sečmova 380/13 140 00 Praha 4 leplan Odpovědný zástupce: Ing. arch. Karel Beránek Číslo autorizace ČKA: 01942 Hlavní projektant: Ing. Marie Wichsová, Ph.D.
MAPOVÝ PŘEDKLAD	Základní mapa České republiky 1 : 50 000 (M 50) ©Český úřad zeměměřičský a katastrální
MĚŘÍTKO	1:100 000
DATUM	březen 2024